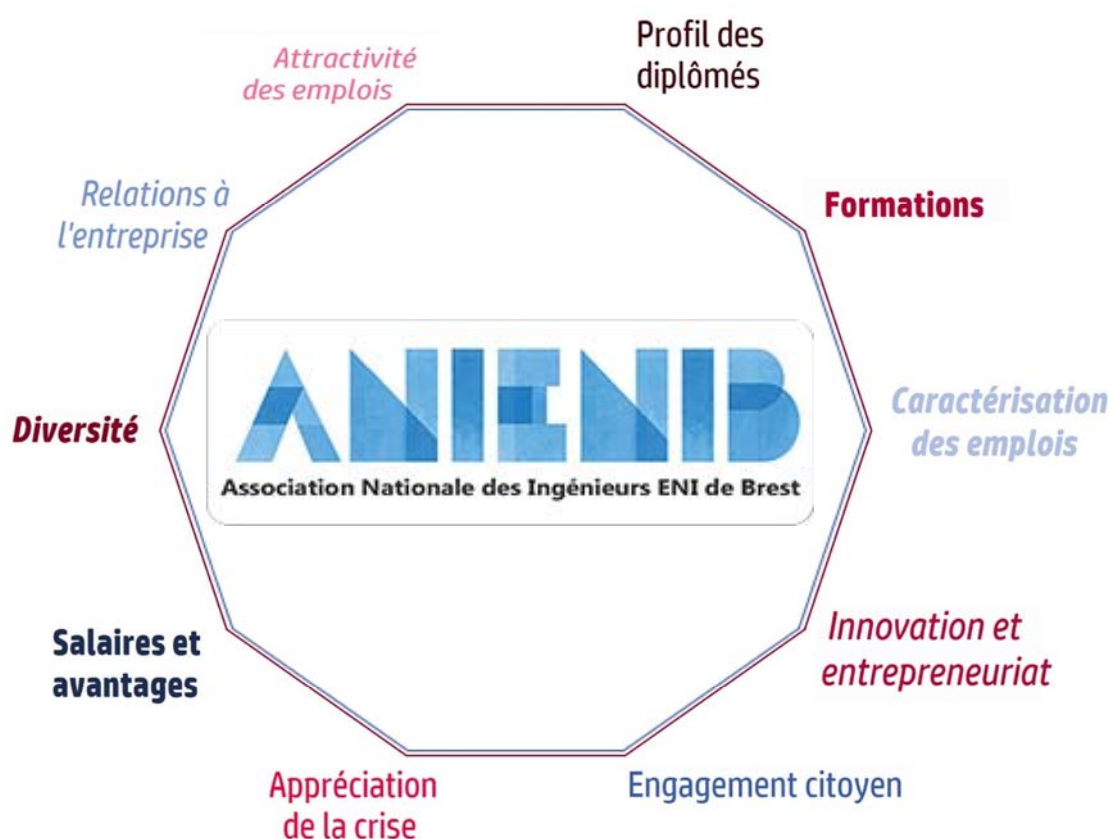


27^{ème} ENQUÊTE NATIONALE
SUR LA SITUATION SOCIO-ECONOMIQUE
DES INGENIEURS

2016



www.iesf.fr

Adresse : 7 rue Lamennais
75008 Paris
Tél : 01 44 13 66 68
Fax : 01 42 89 82 50

Rapport édité par Ingénieurs et Scientifiques de France
pour le compte de
ANIENIB



Préambule

Les résultats nationaux reposent sur 55 000 réponses

Nous avons recueilli 474 réponses pour l'association :

ANIENIB

► Répartition des répondants

ENI Brest						
Sexe	< 30 ans	30-39 ans	40-49 ans	50-64 ans	65 ans et plus	Ensemble
Hommes	75	164	111	74	21	445
Femmes	9	12	7	1	-	29
Ensemble	84	176	118	75	21	474

Avertissement sur la méthodologie et l'interprétation des résultats

La question des effectifs.

Nous avons le choix entre occulter les résultats s'appuyant sur trop peu d'individus ou les laisser.

Il nous a paru préférable de présenter les résultats sans définir d'effectif minimal et vous laisser le soin d'exercer votre jugement sur la validité des données.

Certaines informations sont fragiles, d'autres bien que se fondant sur de faibles effectifs décrivent une même tendance et permettent de dégager une vision perspective.

Des valeurs atypiques existent, elles sont plutôt rares et nous privilégions donc la médiane comme valeur centrale. Celle-ci ne subit pas l'impact de valeurs extrêmes.

Les effectifs de diplômés.

L'estimation du nombre de diplômés par promotion s'appuie sur l'enquête SISE réalisée par le Ministère de l'Enseignement Supérieur et de la Recherche auprès des écoles d'ingénieurs.

Les effectifs de la dernière promotion ne sont pas connus lors de la confection de cette brochure. Ceux-ci sont estimés en fonction du nombre de diplômés déclarés l'année précédente et de l'évolution du nombre d'élèves en dernière année.

En 2016, les données de la promotion 2014 n'étaient pas non plus disponibles. Les effectifs des trois dernières promotions ont du être estimés.

Le nombre d'ingénieurs des promotions d'avant 1975 est difficile à estimer au niveau de chaque école.

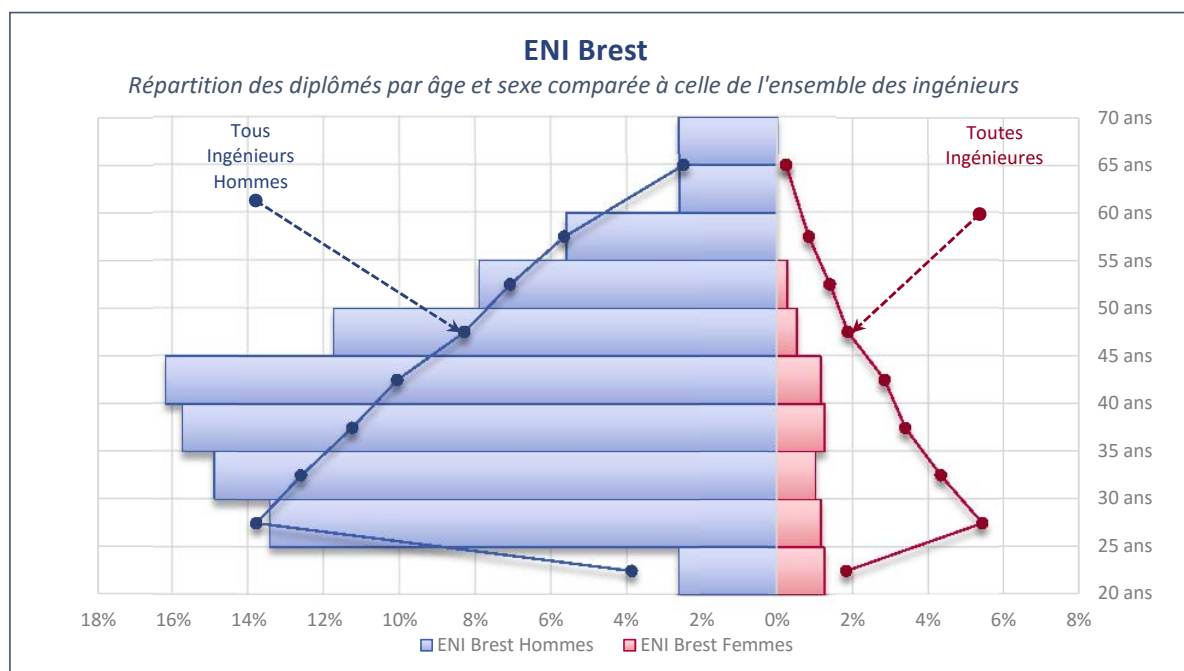
Note : les résultats concernant les plus âgés reposent sur peu de réponses et sont par conséquent moins

Sommaire

Préambule	2
Sommaire	3
Démographie	4
Activités	5
Lieux d'emplois (France, étranger, pays et régions)	6
Activité ou fonction dominante	7
Secteurs d'activité des entreprises (par classe d'âge)	8
Secteurs d'activité des entreprises (France et étranger)	9
Responsabilités exercées	10
Satisfaction au travail	11
Distribution des salaires	12
Salaires médians selon l'âge, le sexe, les responsabilités	13
Salaires par secteur d'activités des entreprises	14
Salaires par lieu, contrat, taille de l'entreprise et activité	15
Part variable dans les salaires et avantages annexes	16
Profil et relation à l'entreprise	17
Le recrutement d'ingénieurs	18
Mobilité	19
Perception de l'année 2016	20
Création et reprise d'entreprise	22
Insertion professionnelle des deux dernières promotions	23
Formation	24
Vie sociale et associative	26
Vie familiale et origines sociales	27

Démographie comparée

Population diplômée de moins de 65 ans



Les lignes représentent la pyramide des âges de l'ensemble des ingénieurs

► Sexe des ingénieurs

Répartition et effectifs par sexe	ENI Brest		Ensemble des ingénieurs	
	Effectifs	%	Effectifs	%
Hommes diplômés (<65 ans)	3 831	93,4%	674 212	77,7%
Femmes diplômées (<65 ans)	269	6,6%	193 568	22,3%
Ensemble (<65 ans)	4 100	100,0%	867 780	100,0%

► Âge des ingénieurs

Répartition et effectifs par âge	ENI Brest		Ensemble des ingénieurs	
	Effectifs	%	Effectifs	%
Moins de 30 ans	757	18,5%	216 088	24,9%
30-39 ans	1 348	32,9%	273 911	31,6%
40-49 ans	1 214	29,6%	200 176	23,1%
50-64 ans	780	19,0%	177 605	20,5%
Ensemble (<65 ans)	4 099	100,0%	867 780	100,0%

► Âge médian des ingénieurs

Age médian	ENI Brest	Ensemble des ingénieurs
	39 ans	39 ans
Parmi les moins de 65 ans	39 ans	37 ans

Activités, contrats et taille des entreprises

► Activités au 31/12/2015

Activités	ENI Brest					Ingénieurs
	< 30 ans	30-39 ans	40-49 ans	50-64 ans	Ensemble	<65 ans
Recherche d'emploi	4,3%	2,2%	0,8%		1,7%	4,1%
<i>dont recherche premier emploi</i>	2,1%					1,0%
Poursuite d'études sans contrat salarié	1,1%	0,5%		2,0%	0,7%	1,2%
Doctorants salariés	4,2%	0,5%		1,5%	1,2%	2,0%
Salariés (hors doctorants et retraités)	85,4%	92,2%	95,6%	67,0%	87,2%	85,7%
Non salariés (hors doctorants et retraités)	1,1%	4,1%	3,5%	5,7%	3,7%	3,7%
Retraités ou préretraités et salariés				2,0%	0,4%	0,4%
Retraités ou préretraités et non salariés						0,5%
Retraités ou préretraités sans activité prof.				16,0%	3,1%	1,3%
Autres inactifs	3,9%	0,5%		5,9%	2,0%	1,0%
Ensemble	100,0%	100,0%	100,0%	100,0%	100,0%	100,0%

► Taux d'actifs employés *

	< 30 ans	30-39 ans	40-49 ans	50-64 ans	Ensemble
ENI Brest	95,3%	97,8%	99,2%	100,0%	98,1%
Tous ingénieurs	91,2%	97,6%	97,3%	95,4%	95,6%

* Anciennement taux net d'emploi, égal au pourcentage de la population en emploi / (population en emploi + population en recherche d'emploi)

► Contrats de travail et statuts des ingénieurs salariés au 31/12/2015 *

Contrats et statuts	ENI Brest					Tous ingénieurs
	< 30 ans	30-39 ans	40-49 ans	50-64 ans	Ensemble	
Salariés en CDI	87,9%	98,1%	91,3%	95,3%	93,7%	87,6%
Titulaires de la fonction publique		1,9%	6,9%	4,7%	3,6%	6,5%
Salariés en CDD	5,6%		0,9%		1,3%	3,8%
Intérim, vacations ou contrat précaire			0,8%		0,3%	0,4%
Volontaires internationaux en entreprise	4,5%				0,8%	0,5%
Autre	2,2%				0,4%	1,1%
Ensemble	100,0%	100,0%	100,0%	100,0%	100,0%	100,0%

*Les doctorants et retraités et préretraités occupant un emploi salarié sont exclus.

► Taille des entreprises

Taille des entreprises	ENI Brest					Tous ingénieurs
	< 30 ans	30-39 ans	40-49 ans	50-64 ans	Ensemble	
Moins de 250 salariés	23,2%	27,3%	14,3%	13,3%	20,4%	21,1%
250 à 499 salariés	15,1%	8,4%	8,5%	2,0%	8,8%	4,9%
500 à 1 999 salariés	14,2%	13,8%	4,4%	5,8%	9,8%	10,4%
2 000 salariés à 4 999 salariés	6,6%	7,7%	12,5%	8,2%	9,1%	7,1%
5 000 salariés et plus	40,9%	42,7%	60,3%	70,6%	51,9%	56,4%
Ensemble	100,0%	100,0%	100,0%	100,0%	100,0%	100,0%

Lieux d'emploi

► Lieux d'emploi au 31/12/2015

Lieux	ENI Brest					Tous ingénieurs
	< 30 ans	30-39 ans	40-49 ans	50-64 ans	Ensemble	
Île-de-France	22,3%	22,9%	26,8%	32,3%	25,5%	34,4%
Province (Dom inclus)	61,7%	66,0%	59,1%	55,7%	61,5%	49,7%
Etranger	16,0%	11,1%	14,1%	12,0%	13,1%	15,9%
Ensemble	100,0%	100,0%	100,0%	100,0%	100,0%	100,0%

► Répartition des emplois en France par région

Régions	ENI Brest					Tous ingénieurs
	< 30 ans	30-39 ans	40-49 ans	50-64 ans	Ensemble	
Alsace-Champagne-Ardenne-Lorraine	1,7%	1,8%	1,1%	2,4%	1,7%	3,0%
Aquitaine-Limousin-Poitou-Charentes	9,7%	6,5%	4,3%		5,4%	4,8%
Auvergne-Rhone-Alpes	9,0%	2,8%	10,7%	12,5%	7,9%	15,0%
Bourgogne-Franche-Comte				2,4%	0,4%	2,4%
Bretagne	23,3%	29,2%	28,0%	17,5%	26,0%	3,6%
Centre-Val de Loire	3,6%	4,7%	1,0%		2,6%	2,5%
Corse						0,1%
DOM						0,7%
Ile-de-France	26,5%	25,8%	31,2%	36,7%	29,3%	40,9%
Languedoc-Roussillon-Midi-Pyrenees	5,2%	10,6%	9,2%	5,6%	8,5%	8,6%
Nord-Pas-de-Calais-Picardie		1,3%			0,5%	4,7%
Normandie	6,9%	0,6%	4,1%		2,7%	2,7%
Pays de la Loire	10,9%	9,7%	8,2%	17,1%	10,5%	4,0%
Provence-Alpes-Cote d'Azur	1,7%	7,0%		3,9%	3,4%	5,4%
TOM						0,2%
Indéfini (France)	1,5%		2,1%	1,9%	1,2%	1,5%
Ensemble	100,0%	100,0%	100,0%	100,0%	100,0%	100,0%

► Répartition des emplois à l'étranger par continent

Continents	ENI Brest					Tous ingénieurs
	< 30 ans	30-39 ans	40-49 ans	50-64 ans	Ensemble	
Europe	55,6%	62,0%	62,1%	17,5%	54,6%	56,9%
Asie	28,3%	6,6%	6,2%	0,0%	10,2%	14,3%
Afrique	0,0%	11,7%	0,0%	46,0%	9,8%	6,5%
Amériques	16,2%	19,7%	31,7%	36,5%	25,4%	19,4%
Océanie	0,0%	0,0%	0,0%	0,0%	0,0%	2,9%
Ensemble	100,0%	100,0%	100,0%	100,0%	100,0%	100,0%

► Répartition des emplois à l'étranger par pays

Pays	ENI Brest					Tous ingénieurs
	< 30 ans	30-39 ans	40-49 ans	50-64 ans	Ensemble	
Suisse	0,0%	12,3%	19,5%	17,5%	12,8%	13,2%
Allemagne	9,2%	16,9%	6,3%	0,0%	9,3%	10,9%
Royaume-Uni	36,7%	20,0%	11,9%	0,0%	17,9%	9,0%
Belgique	0,0%	0,0%	0,0%	0,0%	0,0%	6,1%
Autre Europe	9,6%	12,8%	24,4%	0,0%	14,6%	17,7%
USA	16,3%	6,9%	18,9%	17,5%	14,8%	11,6%
Canada	0,0%	6,9%	6,3%	0,0%	4,4%	4,4%
Amérique Latine	0,0%	5,9%	6,5%	19,0%	6,2%	3,4%
Asie *	28,3%	6,6%	6,2%	0,0%	10,2%	14,3%
Afrique	0,0%	11,7%	0,0%	46,0%	9,8%	6,5%
Autre	0,0%	0,0%	0,0%	0,0%	0,0%	2,9%
Ensemble	100,0%	100,0%	100,0%	100,0%	100,0%	100,0%

* Le détail des pays asiatiques n'a pas toujours été renseigné, la part des emplois en Chine est probablement sous-évaluée

Activité dominante

► Répartition des activités dominantes par tranche d'âge

Activités/ fonctions dominantes	ENI Brest					Tous ingénieurs
	< 30 ans	30-39 ans	40-49 ans	50-64 ans	Ensemble	
Production et activités connexes	12,6%	12,6%	12,8%	16,9%	13,3%	21,9%
Études, recherche et conception	53,3%	53,4%	36,2%	32,6%	44,9%	33,9%
Systèmes d'information (informatique et réseaux)	23,5%	21,3%	32,9%	16,7%	24,7%	12,4%
Commercial, Marketing	4,5%	5,3%	1,8%	7,6%	4,4%	8,3%
Administration, Gestion	1,5%		2,1%		1,0%	2,8%
Direction générale		1,4%	4,9%	16,7%	4,6%	7,7%
Enseignement - formation				1,9%	0,3%	1,0%
Conseil stratégie, audit, managem ^t , RH, finances	1,5%	1,9%	1,1%	2,3%	1,7%	3,8%
Autre	3,2%	4,0%	8,3%	5,0%	5,3%	8,1%
Ensemble	100,0%	100,0%	100,0%	100,0%	100,0%	100,0%

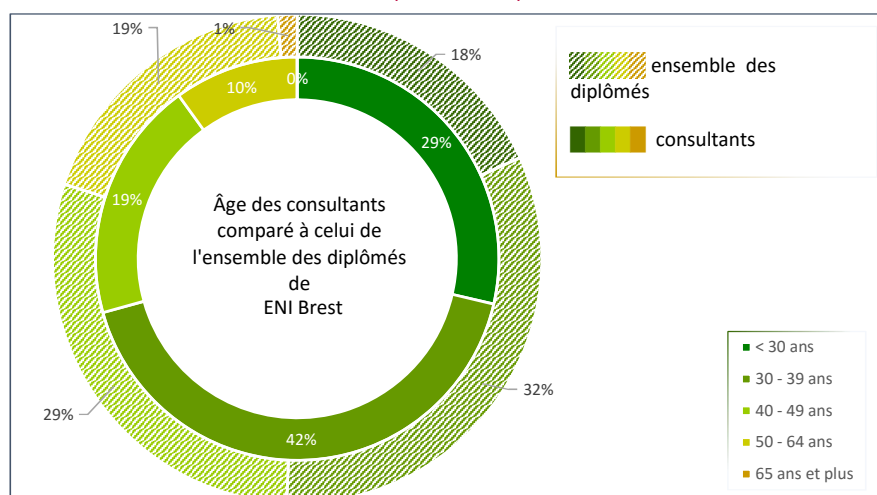
► Répartition des activités dominantes en France et à l'étranger

Activités/ fonctions dominantes	ENI Brest				Tous ingénieurs			
	Ile-de France	Province	Etranger	Ensemble	Ile-de France	Province	Etranger	Ensemble
Production et activités connexes	7,9%	16,7%	8,9%	13,3%	13,9%	27,2%	23,3%	21,9%
Études, recherche et conception	40,6%	47,1%	43,1%	44,9%	33,3%	35,7%	30,1%	33,9%
Systèmes d'information (informatique et réseaux)	25,1%	23,3%	30,0%	24,7%	17,4%	9,1%	11,7%	12,4%
Commercial, Marketing	6,2%	3,7%	4,0%	4,4%	9,2%	7,5%	8,4%	8,3%
Administration, Gestion	2,5%	0,5%		1,0%	3,9%	1,9%	2,9%	2,8%
Direction générale	7,5%	3,6%	3,3%	4,6%	7,3%	7,4%	10,0%	7,7%
Enseignement - formation		0,5%		0,3%	0,6%	1,4%	0,6%	1,0%
Conseil stratégie, audit, managem ^t , RH, finances	4,3%	0,9%		1,7%	5,8%	2,4%	3,9%	3,8%
Autre	6,0%	3,8%	10,7%	5,3%	8,4%	7,6%	9,1%	8,1%
Ensemble	100,0%	100,0%	100,0%	100,0%	100,0%	100,0%	100,0%	100,0%

► Répartition des activités dominantes selon le sexe

Activités/ fonctions dominantes	ENI Brest			Tous ingénieurs		
	Homme	Femme	Ensemble	Homme	Femme	Ensemble
Production et activités connexes	13,2%	14,3%	13,3%	21,6%	23,1%	21,9%
Études, recherche et conception	45,9%	30,5%	44,9%	33,7%	34,8%	33,9%
Systèmes d'information (informatique et réseaux)	24,4%	29,0%	24,7%	13,0%	10,3%	12,4%
Commercial, Marketing	4,2%	6,7%	4,4%	8,4%	7,8%	8,3%
Administration, Gestion	1,0%		1,0%	2,5%	3,6%	2,8%
Direction générale	4,9%		4,6%	9,2%	2,3%	7,7%
Enseignement - formation	0,3%		0,3%	0,8%	2,0%	1,0%
Conseil stratégie, audit, managem ^t , RH, finances	1,8%		1,7%	3,9%	3,8%	3,8%
Autre	4,3%	19,5%	5,3%	7,1%	12,3%	8,1%
Ensemble	100,0%	100,0%	100,0%	100,0%	100,0%	100,0%

► Activités de conseil et autres activités (ENI Brest)



Emplois en France

► Statut des entreprises en France par tranche d'âge

Statut des employeurs	ENI Brest					Tous ingénieurs
	< 30 ans	30-39 ans	40-49 ans	50-64 ans	Ensemble	
Secteur privé	90,9%	91,5%	85,5%	88,4%	89,0%	78,5%
Sociétés anonymes à capital public	5,7%	3,0%	3,0%	3,5%	3,5%	8,0%
État, secteur public (<i>y compris hospitalier</i>)	1,8%	5,5%	11,5%	8,0%	7,2%	11,4%
Autre, associations, ONG, organismes internationaux....	1,6%				0,3%	2,1%
Ensemble	100,0%	100,0%	100,0%	100,0%	100,0%	100,0%

► Répartition des emplois en France par tranche d'âge

Secteurs	ENI Brest					Tous ingénieurs
	< 30 ans	30-39 ans	40-49 ans	50-64 ans	Ensemble	
Agriculture, sylviculture et pêche		0,6%			0,2%	1,9%
Industrie *	38,1%	44,1%	29,2%	44,2%	38,3%	37,8%
Industries extractives , raffinage		1,4%			0,5%	2,1%
Industrie AgroAlimentaire (IAA)		0,8%			0,3%	2,2%
Industrie chimique		1,2%		3,0%	0,8%	3,4%
Industrie pharmaceutique		0,6%			0,2%	1,6%
Plastique, produits non métalliques		0,8%			0,3%	1,2%
Sidérurgie, fonderie	1,3%		0,9%		0,5%	1,7%
Produits informatiques, électroniques et optiques		13,2%	10,4%	14,4%	10,1%	3,3%
Equipements électriques	1,5%	3,1%	2,9%	4,7%	3,0%	1,9%
Machines, armements	6,0%	9,4%	6,7%	8,1%	7,7%	4,0%
Industrie de transport	26,3%	11,9%	7,3%	14,0%	13,3%	12,8%
<i>automobile</i>	9,7%	4,9%	4,8%	6,7%	6,0%	5,4%
<i>aéronautique</i>	10,6%	4,4%	0,8%	5,1%	4,5%	4,6%
<i>spatial</i>		0,8%	1,7%	2,2%	1,2%	0,9%
<i>ferroviaire</i>	3,2%	1,2%			1,0%	1,1%
<i>autres industries du transport</i>	2,9%	0,6%			0,7%	0,8%
Autres industries	2,9%	1,9%	1,0%		1,5%	3,4%
Electricité, gaz...	4,5%	1,9%	1,7%	3,0%	2,5%	5,1%
Eau, assainissement,dépollution						1,5%
Construction, BTP	1,3%	0,8%	1,9%	1,8%	1,4%	6,2%
Activités tertiaires (hors sociétés de services)	16,6%	31,6%	44,7%	33,1%	33,5%	31,7%
Commerce, réparation		2,0%	1,0%		1,0%	1,2%
Transport, logistique, entreposage	1,5%		0,9%	3,0%	1,0%	1,4%
Télécommunications	4,5%	9,7%	16,5%	9,1%	10,9%	3,6%
Banques, assurances, établissements financiers	1,5%	7,0%	4,6%	1,8%	4,5%	4,1%
Santé			2,8%		0,9%	0,9%
Sociétés de conseil (stratégie, audit...)	4,7%	3,6%	2,0%	4,5%	3,4%	4,3%
Enseignement et Recherche	1,5%	5,0%	7,7%	6,3%	5,5%	5,5%
Administration **		1,9%	3,1%	4,5%	2,3%	6,9%
Autre activité tertiaire	2,9%	2,5%	6,0%	3,9%	3,9%	3,7%
Sociétés de services	39,3%	21,2%	22,1%	18,1%	24,3%	15,8%
Conseil, logiciel et services informatiques	24,0%	15,7%	17,4%	14,2%	17,5%	8,5%
Sociétés d'ingénierie	15,3%	5,5%	4,7%	3,9%	6,8%	7,3%
Ensemble en activité professionnelle	100,0%	100,0%	100,0%	100,0%	100,0%	100,0%

* Industrie: Hors BTP, production et distribution d'électricité, gaz, eau qui ont été mis à part | ** Hors enseignement et recherche

Secteurs d'activité des entreprises (France et étranger)

► Répartition des emplois d'ingénieurs par lieu et regroupement de secteurs

Secteurs	ENI Brest				Tous ingénieurs			
	Île-de France	Province	Etranger	Ensemble	Île-de France	Province	Etranger	Ensemble
Agriculture, sylviculture et pêche		0,3%		0,2%	0,6%	3,0%	1,3%	1,9%
Industrie *	44,1%	35,6%	40,1%	38,3%	29,9%	41,4%	43,6%	37,8%
Electricité, gaz, eau...	3,0%	2,3%	2,0%	2,5%	7,4%	6,3%	5,5%	6,6%
Construction, BTP		2,2%		1,4%	5,9%	6,5%	5,9%	6,2%
Tertiaire (hors sociétés de service)	26,7%	35,0%	39,6%	33,5%	37,5%	28,5%	29,4%	31,7%
Sociétés de services	26,3%	24,6%	18,9%	24,3%	18,7%	14,3%	14,2%	15,8%
Ensemble	25,5%	61,5%	13,1%	100,1%	34,4%	49,7%	15,9%	100,0%

► Répartition des emplois par lieu et secteur

Secteurs	ENI Brest				Tous ingénieurs			
	Île-de France	Province	Etranger	Ensemble	Île-de France	Province	Etranger	Ensemble
Agriculture, sylviculture et pêche		0,3%		0,2%	0,6%	3,0%	1,3%	1,9%
Industrie *	44,1%	35,6%	40,1%	38,3%	29,9%	41,4%	43,6%	37,8%
Industries extractives , raffinage		0,4%	1,6%	0,5%	1,9%	1,2%	5,6%	2,1%
Industrie AgroAlimentaire (IAA)		0,4%		0,3%	1,2%	2,8%	2,7%	2,2%
Industrie chimique		0,7%	3,4%	0,8%	2,2%	3,8%	4,7%	3,4%
Industrie pharmaceutique			1,6%	0,2%	1,1%	1,7%	2,8%	1,6%
Plastique, produits non métalliques		0,4%		0,3%	0,6%	1,5%	1,6%	1,2%
Sidérurgie, fonderie		0,9%		0,5%	0,5%	2,7%	1,4%	1,7%
Produits informatiques, électroniques et op	12,9%	9,4%	8,3%	10,1%	3,3%	3,3%	3,2%	3,3%
Equipements électriques	3,6%	3,4%		3,0%	1,1%	2,5%	2,0%	1,9%
Machines, armements	12,2%	6,5%	5,0%	7,7%	2,9%	4,9%	3,5%	4,0%
Industrie de transport	12,9%	12,0%	20,3%	13,3%	13,1%	12,8%	12,2%	12,8%
<i>automobile</i>	5,1%	5,0%	12,4%	6,0%	6,3%	4,2%	6,9%	5,4%
<i>aéronautique</i>	6,5%	3,7%	4,3%	4,5%	4,5%	5,1%	3,0%	4,6%
<i>spatial</i>	1,3%	0,9%	2,0%	1,2%	0,5%	1,3%	0,5%	0,9%
<i>ferroviaire</i>		1,2%	1,6%	1,0%	1,3%	1,0%	1,3%	1,1%
<i>autres industries du transport</i>		1,1%		0,7%	0,5%	1,2%	0,6%	0,8%
Autres industries	2,5%	1,4%		1,5%	2,1%	4,2%	3,8%	3,4%
Electricité, gaz...	3,0%	2,3%	2,0%	2,5%	5,8%	4,8%	4,4%	5,1%
Eau, assainissement, dépollution					1,6%	1,5%	1,2%	1,5%
Construction, BTP		2,2%		1,4%	5,9%	6,5%	5,9%	6,2%
Activités tertiaires	26,7%	35,0%	39,6%	33,5%	37,5%	28,5%	29,4%	31,7%
Commerce, réparation	0,8%	1,3%		1,0%	1,2%	1,3%	0,9%	1,2%
Transport, logistique, entreposage		1,0%	3,4%	1,0%	1,9%	1,2%	1,1%	1,4%
Télécommunications	6,5%	11,7%	15,8%	10,9%	5,1%	2,6%	3,6%	3,6%
Banques, assurances, finance	1,1%	5,4%	6,3%	4,5%	6,8%	1,6%	5,9%	4,1%
Santé		1,5%		0,9%	0,9%	1,0%	0,8%	0,9%
Sociétés de conseil (stratégie, audit)	7,9%	1,4%	4,7%	3,4%	6,6%	2,9%	3,8%	4,3%
Enseignement et Recherche	4,4%	6,1%	4,7%	5,5%	3,8%	6,7%	5,9%	5,5%
Administration **	0,8%	3,4%		2,3%	6,7%	8,3%	3,2%	6,9%
Autre activité tertiaire	5,1%	3,3%	4,7%	3,9%	4,5%	3,0%	4,2%	3,7%
Sociétés de services	26,3%	24,6%	18,9%	24,3%	18,7%	14,3%	14,2%	15,8%
Conseil, logiciel et services informatiques	19,5%	17,6%	13,1%	17,5%	11,5%	6,8%	7,3%	8,5%
Sociétés d'ingénierie	6,8%	6,9%	5,9%	6,8%	7,2%	7,5%	6,9%	7,3%
Ensemble	100,0%	100,0%	100,0%	100,0%	100,0%	100,0%	100,0%	100,0%

* Hors BTP, production et distribution d'électricité, gaz, eau qui ont été mis à part | ** Hors enseignement et recherche

Responsabilités exercées par tranche d'âge

► Responsabilités hiérarchiques par tranche d'âge

	ENI Brest					Tous ingénieurs
	< 30 ans	30-39 ans	40-49 ans	50-64 ans	Ensemble	
Responsabilités hiérarchiques						
Pas de responsabilités hiérarchiques	72,5%	51,5%	38,4%	27,4%	46,9%	42,8%
Sans animation d'équipe	50,3%	29,8%	17,3%	15,6%	26,8%	22,9%
Animation d'équipe	22,2%	21,6%	21,2%	11,8%	20,1%	19,8%
Responsabilités hiérarchiques	27,5%	48,5%	61,7%	72,6%	53,1%	57,2%
Encadrement d'une petite équipe	14,9%	29,5%	34,8%	32,0%	29,3%	25,6%
Service ou un département	12,6%	17,5%	25,7%	29,7%	21,3%	22,0%
Activités de direction générale		1,5%	1,2%	11,0%	2,5%	9,6%
Ensemble	100,0%	100,0%	100,0%	100,0%	100,0%	100,0%

► Responsabilités connexes par tranche d'âge

	ENI Brest					Tous ingénieurs
	< 30 ans	30-39 ans	40-49 ans	50-64 ans	Ensemble	
Responsabilités						
Chef de projet	27,2%	34,6%	45,6%	45,4%	38,5%	41,0%
Expert technique	27,2%	62,8%	41,5%	48,9%	47,2%	41,5%
d'un résultat financier	16,0%	21,6%	17,9%	41,7%	22,2%	31,1%
d'un budget	27,7%	34,6%	42,8%	57,8%	39,4%	49,6%
à l'internationale	36,1%	30,8%	43,9%	51,5%	39,2%	37,3%
Prises de décisions stratégiques	35,7%	45,3%	47,7%	60,9%	46,7%	48,5%

► Responsabilités cumulées par tranche d'âge

	ENI Brest					Tous ingénieurs
	< 30 ans	30-39 ans	40-49 ans	50-64 ans	Ensemble	
Responsabilités hiérarchiques						
Pas de responsabilités hiérarchiques	72,5%	51,5%	38,4%	27,4%	46,9%	42,8%
Résultats financiers et budget	5,2%	5,1%	2,0%	3,3%	5,6%	4,1%
Résultats financiers seuls	3,6%	1,0%	0,6%	1,1%	1,9%	2,0%
Responsabilité budget seul	9,5%	6,4%	3,3%	2,5%	4,2%	4,9%
Aucune autre responsabilité	54,3%	39,0%	32,6%	20,5%	35,1%	31,8%
Responsabilités hiérarchiques	27,5%	48,5%	61,7%	72,6%	53,1%	57,2%
Résultats financiers et budget	6,4%	12,6%	15,4%	35,4%	15,9%	24,5%
Résultats financiers seuls	1,8%	3,8%	1,0%	3,8%	2,5%	2,6%
Responsabilité budget seul	8,7%	10,3%	25,3%	20,1%	16,6%	17,0%
Aucune autre responsabilité	10,5%	21,8%	20,0%	13,3%	18,1%	13,0%
Ensemble	100,0%	100,0%	100,0%	100,0%	100,0%	100,0%

Satisfaction au travail

► Satisfaction globale

Satisfaction globale	ENI Brest					Tous ingénieurs
	< 30 ans	30-39 ans	40-49 ans	50-64 ans	Ensemble	
Très insatisfait (-2)	1,5%	1,4%	2,0%	2,1%	1,7%	1,5%
Insatisfait (-1)	2,8%	7,2%	4,6%	2,1%	4,8%	7,1%
Neutre (0)	16,4%	20,1%	23,5%	17,3%	20,0%	15,2%
Satisfait (+1)	68,8%	45,8%	49,7%	51,8%	52,1%	54,5%
Très satisfait (+2)	10,5%	25,6%	20,2%	26,7%	21,3%	21,7%
Ensemble	100,0%	100,0%	100,0%	100,0%	100,0%	100,0%

Entre parenthèse le barème appliqué pour obtenir une note moyenne de satisfaction

Note moyenne de satisfaction	< 30 ans	30-39 ans	40-49 ans	50-64 ans	Ensemble
ENI Brest	0,84	0,87	0,81	0,98	0,86
Tous ingénieurs	0,94	0,86	0,84	0,90	0,88

Moyennes obtenues en appliquant le barème exposé dans le tableau précédent

► Satisfaction relative au travail

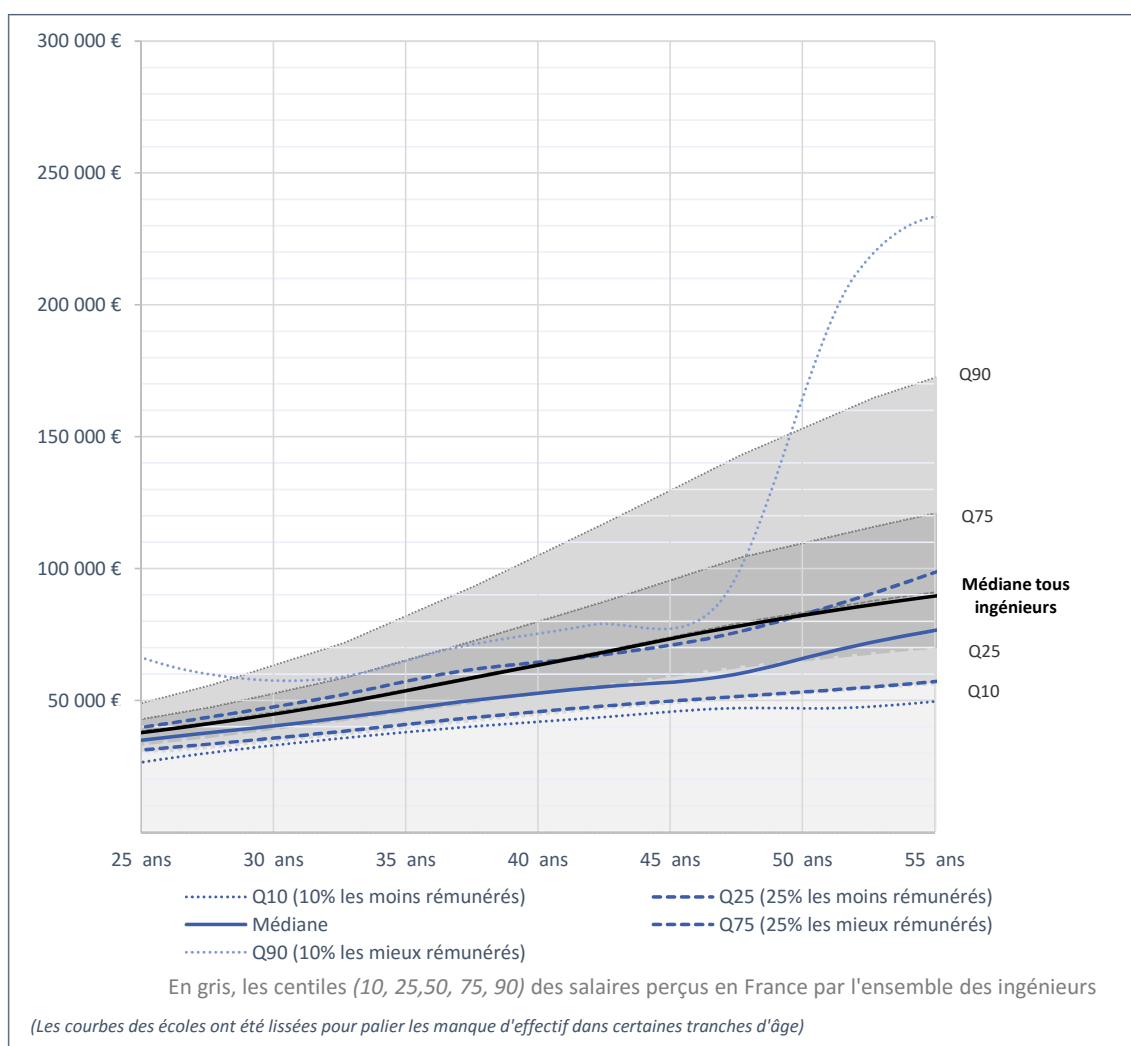
Eléments de satisfaction	ENI Brest					Tous ingénieurs
	< 30 ans	30-39 ans	40-49 ans	50-64 ans	Ensemble	
La sécurité de votre emploi	0,72	0,87	0,63	0,55	0,71	0,87
Le contenu de votre travail, l'intérêt des missions	0,91	0,85	0,81	1,00	0,87	1,05
Les perspectives de carrière	0,46	0,24	-0,09	-0,09	0,12	0,25
L'ambiance au travail	1,11	0,85	0,88	0,61	0,87	0,81
Le niveau de stress	0,43	0,11	0,01	>-0,01	0,12	0,11
La charge de travail	0,39	0,04	-0,09	-0,19	0,03	0,04
L'autonomie dont vous disposez	1,16	1,12	1,23	1,04	1,15	1,10
L'exercice de responsabilités	0,59	0,56	0,67	0,95	0,67	0,78
Le sens, la valeur de votre travail	0,65	0,47	0,59	0,74	0,59	0,78
Votre rémunération et ses compléments	0,18	0,34	0,46	0,29	0,34	0,36
L'équilibre travail/vie personnelle	0,57	0,33	0,55	0,36	0,45	0,44
Le développement de vos compétences	0,91	0,49	0,36	0,14	0,47	0,51

► Satisfaction relative à l'organisation générale de l'entreprise

Eléments de satisfaction	ENI Brest					Tous ingénieurs
	< 30 ans	30-39 ans	40-49 ans	50-64 ans	Ensemble	
La stratégie	0,02	<0,01	0,02	0,31	0,06	0,18
La gestion des ressources humaines	-0,41	-0,37	-0,25	-0,18	-0,31	-0,23
Le style de management	-0,02	-0,10	0,19	0,04	0,03	0,15
La façon dont vos propositions sont prises en compte	0,56	0,36	0,53	0,45	0,47	0,57
La reconnaissance de votre travail par la hiérarchie	0,49	0,44	0,61	0,16	0,46	0,58
La reconnaissance de votre travail par les autres ingénieurs	0,93	0,95	0,81	0,89	0,89	0,87
La possibilité de suivre une formation	0,15	0,36	0,32	-0,12	0,24	0,42

Une moyenne positive indique une satisfaction plus élevée selon le barème appliqué que l'insatisfaction et inversement

Distribution des salaires



► Salaires bruts médians perçus en France

	< 30 ans	30-39 ans	40-49 ans	50-64 ans	Ensemble
ENI Brest	36 000 €	52 000 €	61 200 €	90 000 €	50 500 €
Tous ingénieurs	40 300 €	56 000 €	80 000 €	100 000 €	56 000 €

► Indicateurs de salaires en France et à l'étranger

Tous âges confondus	ENI Brest			Ensemble des ingénieurs		
	France	Etranger	Ensemble	France	Etranger	Ensemble
C10 (10% au dessous)	33 000 €	39 200 €	33 400 €	35 000 €	40 000 €	35 200 €
C25 (25% au dessous)	40 000 €	49 000 €	41 000 €	42 000 €	56 700 €	43 400 €
Médiane de salaires	50 500 €	74 600 €	52 000 €	56 000 €	85 000 €	59 800 €
C75 (25% au dessus)	63 000 €	120 000 €	65 000 €	80 000 €	128 000 €	86 800 €
C90 (10% au dessus)	82 500 €	220 000 €	91 400 €	113 900 €	200 000 €	128 000 €
Moyenne (M)	57 500 €	94 100 €	61 900 €	69 800 €	112 100 €	76 500 €
Indicateurs de dispersion						
Ecart-type (σ)	37 400 €	67 500 €	43 800 €	55 800 €	111 300 €	69 300 €
Coefficient de variation (σ/M)	0,65	0,72	0,71	0,80	0,99	0,91
Ecart inter-décile (C90/C10)	2,50	5,61	2,74	3,25	5,00	3,64

Salaires médians selon l'âge, le sexe, les responsabilités

(sauf mention contraire, les salaires retenus sont les salaires médians perçus en France)

► Salaires bruts médians en France selon l'âge et le sexe

Sexe	ENI Brest					Tous ingénieurs
	< 30 ans	30-39 ans	40-49 ans	50-64 ans	Ensemble	
Hommes	35 000 €	46 100 €	60 000 €	74 300 €	52 000 €	59 000 €
Femmes	36 000 €	40 100 €	43 800 €	45 200 €	41 000 €	48 000 €
Ensemble	35 000 €	45 000 €	60 000 €	68 900 €	50 500 €	56 000 €

► Salaires bruts médians en France selon les responsabilités hiérarchiques et l'âge

Responsabilités hiérarchiques	ENI Brest					Tous ingénieurs
	< 30 ans	30-39 ans	40-49 ans	50-64 ans	Ensemble	
Pas de responsabilité hiérarchiques	33 100 €	44 100 €	53 800 €	60 000 €	45 000 €	48 000 €
Sans animation d'équipe	35 000 €	43 100 €	50 000 €	58 500 €	43 400 €	44 000 €
Animation d'équipe	31 000 €	44 100 €	55 100 €	57 000 €	45 000 €	52 000 €
Responsabilités hiérarchiques	36 000 €	52 000 €	61 200 €	90 000 €	60 000 €	70 000 €
Encadrement d'une petite équipe	43 500 €	48 700 €	60 000 €	78 000 €	55 200 €	55 000 €
Service ou un département	36 000 €	55 000 €	70 000 €	94 700 €	63 300 €	75 000 €
Activités de direction générale		47 000 €	85 000 €	84 000 €	84 000 €	111 800 €
Ensemble	35 000 €	45 000 €	60 000 €	68 900 €	50 500 €	56 000 €

► Salaires bruts médians en France selon les responsabilités connexes et l'âge

Responsabilités	ENI Brest					Tous ingénieurs
	< 30 ans	30-39 ans	40-49 ans	50-64 ans	Ensemble	
Chef de projet	35 000 €	45 000 €	56 000 €	68 900 €	50 500 €	56 600 €
Expert technique	36 000 €	45 000 €	54 000 €	68 900 €	48 000 €	56 300 €
d'un résultat financier	33 000 €	48 500 €	60 000 €	84 000 €	33 000 €	39 100 €
d'un budget	36 000 €	49 000 €	60 000 €	84 000 €	58 000 €	66 000 €
à l'internationale	36 000 €	58 000 €	63 900 €	110 000 €	60 000 €	70 000 €
Prises de décisions stratégiques	33 600 €	47 700 €	60 000 €	84 000 €	55 200 €	67 800 €

► Salaires bruts médians en France selon le cumul des responsabilités et l'âge

Responsabilités hiérarchiques	ENI Brest					Tous ingénieurs
	< 30 ans	30-39 ans	40-49 ans	50-64 ans	Ensemble	
Pas de responsabilité hiérarchiques	33 100 €	44 100 €	53 800 €	60 000 €	45 000 €	48 000 €
Aucune autre responsabilité	35 000 €	43 600 €	51 200 €	60 000 €	45 000 €	45 500 €
Responsabilité budget seul	36 000 €	44 000 €	56 800 €	90 000 €	40 800 €	50 000 €
Résultats financiers seuls	31 500 €	44 100 €	65 000 €		32 000 €	54 400 €
Résultats financiers + budget	33 100 €	48 500 €	58 700 €	58 500 €	49 000 €	54 000 €
Responsabilités hiérarchiques	36 000 €	52 000 €	61 200 €	90 000 €	60 000 €	70 000 €
Aucune autre responsabilité	43 500 €	52 000 €	61 200 €	90 000 €	54 000 €	55 000 €
+ Responsabilité budget	45 000 €	55 000 €	65 000 €	76 400 €	58 000 €	69 900 €
+ Résultats financiers	33 100 €	45 000 €		110 000 €	45 000 €	60 400 €
+ Résultats financiers + budget	34 500 €	55 000 €	60 000 €	84 000 €	65 000 €	80 000 €
Ensemble	35 000 €	45 000 €	60 000 €	68 900 €	50 500 €	56 000 €

Salaires par secteur d'activités des entreprises

(sauf mention contraire, les salaires retenus sont les salaires médians perçus en France)

► Salaires bruts médians en France selon le statut des entreprises et l'âge

Statut des employeurs	ENI Brest					Tous ingénieurs
	< 30 ans	30-39 ans	40-49 ans	50-64 ans	Ensemble	
Secteur privé	35 000 €	45 000 €	60 000 €	74 300 €	51 500 €	56 000 €
Sociétés anonymes à capital public	39 800 €	60 000 €	65 000 €		48 000 €	60 000 €
État, secteur public (y compris hospitalier)		40 000 €	50 000 €	55 000 €	50 000 €	50 000 €
Autre: association, ONG, organisme international...	28 300 €				28 300 €	46 700 €
Ensemble	35 000 €	45 000 €	60 000 €	68 900 €	50 500 €	56 000 €

► Salaires en France par secteur et tranche d'âge

Secteurs	ENI Brest					Tous ingénieurs
	< 30 ans	30-39 ans	40-49 ans	50-64 ans	Ensemble	
Agriculture, sylviculture et pêche		37 000 €			37 000 €	54 000 €
Industrie *	36 000 €	49 000 €	63 000 €	80 500 €	56 000 €	60 000 €
Industries extractives (hydrocarbures, minerais...)		54 500 €			54 500 €	75 500 €
Denrées alimentaires, boissons, tabac...						55 000 €
Industrie chimique		52 500 €			52 500 €	67 000 €
Industrie pharmaceutique						60 500 €
Plastique, produits minéraux non métalliques						60 000 €
Sidérurgie, fonderie et produits métalliques	32 000 €		75 000 €		75 000 €	60 000 €
Produits informatiques, électroniques, optiques		54 000 €	65 000 €	67 300 €	58 000 €	60 400 €
Équipements électriques	45 000 €	43 000 €	60 900 €	58 000 €	58 000 €	64 800 €
Machines, équipements, armements	33 100 €	47 800 €	63 900 €	82 200 €	60 000 €	60 000 €
Industrie de transport	36 000 €	50 000 €	58 500 €	84 000 €	50 500 €	57 800 €
Automobile	35 000 €	48 500 €	60 000 €	307 800 €	61 000 €	62 000 €
Aéronautique	38 500 €	55 000 €		125 000 €	45 000 €	55 000 €
Spatial			58 500 €	84 000 €	58 500 €	56 800 €
Ferroviaire	38 500 €	44 000 €			38 500 €	56 900 €
Autres industries du transport	36 000 €	45 000 €			36 000 €	52 800 €
Autres industries, réparation d'équipements...	36 000 €	43 300 €	61 200 €		40 000 €	55 000 €
Electricité, gaz, vapeur et air	40 000 €	49 000 €	65 000 €		60 000 €	60 000 €
Eau, assainissement, gestion déchets et dépollution						50 000 €
Construction, BTP	30 000 €	68 300 €	85 000 €	135 000 €	85 000 €	50 000 €
Activités tertiaires	33 100 €	45 000 €	60 000 €	78 000 €	50 000 €	58 000 €
Commerce, réparation		40 000 €	73 000 €		53 000 €	58 000 €
Transport, logistique, entreposage	30 000 €		75 000 €		70 600 €	61 000 €
Télécommunications	33 500 €	43 600 €	55 100 €	60 000 €	50 000 €	60 000 €
Banques, assurances, établissements financiers	46 000 €	48 000 €	65 000 €	58 500 €	48 000 €	70 900 €
Santé			50 000 €		50 000 €	55 000 €
Sociétés de conseil (stratégie, audit...)	46 800 €	55 000 €		50 000 €	50 000 €	52 400 €
Enseignement et Recherche		50 600 €	36 000 €		38 200 €	43 500 €
Administration (hors enseignement et recherche)		40 000 €	50 000 €	55 000 €	50 000 €	55 500 €
Autre activité tertiaire	44 200 €	63 300 €	58 200 €	78 000 €	60 000 €	59 800 €
Sociétés de services	32 800 €	41 000 €	54 000 €	54 000 €	43 800 €	46 500 €
Conseil, logiciel et services informatiques	35 000 €	41 000 €	54 000 €	54 000 €	45 200 €	50 000 €
Sociétés d'ingénierie	31 200 €	42 100 €	55 000 €	53 300 €	39 500 €	43 000 €
Ensemble en activité professionnelle	35 000 €	45 000 €	60 000 €	68 900 €	50 500 €	56 000 €

* BTP, production et distribution d'électricité, gaz, eau exclus

Salaires par lieu, contrat, taille de l'entreprise et activité

(sauf mention contraire, les salaires retenus sont les salaires médians perçus en France)

► Salaires bruts médians selon le lieux d'emploi au 31/12/2015

Lieux	ENI Brest					Tous ingénieurs
	< 30 ans	30-39 ans	40-49 ans	50-64 ans	Ensemble	
Île-de-France	41 400 €	55 000 €	62 000 €	90 000 €	55 200 €	62 000 €
Province (DOM inclus)	32 400 €	44 000 €	58 500 €	64 600 €	47 600 €	52 000 €
Ensemble France	35 000 €	45 000 €	60 000 €	68 900 €	50 500 €	56 000 €
Etranger	47 000 €	50 000 €	84 000 €	120 000 €	74 600 €	85 000 €
Ensemble France + étranger	35 000 €	46 000 €	60 000 €	78 000 €	52 000 €	59 000 €

► Salaires bruts médians selon les contrats et statuts des ingénieurs salariés*

Contrats et statuts	ENI Brest					Tous ingénieurs
	< 30 ans	30-39 ans	40-49 ans	50-64 ans	Ensemble	
CDI	35 000 €	45 000 €	60 000 €	68 900 €	51 000 €	56 900 €
CDD	28 800 €				28 800 €	34 000 €
Titulaire FP		32 000 €	50 000 €		39 100 €	54 200 €
Contrat précaire						36 000 €
VIE						66 000 €
Autre	76 700 €				76 700 €	65 000 €
Ensemble	35 000 €	45 000 €	60 000 €	68 900 €	50 500 €	56 000 €

*au 31/12/2015

► Salaires bruts médians selon la taille des entreprises

Taille des entreprises	ENI Brest					Tous ingénieurs
	< 30 ans	30-39 ans	40-49 ans	50-64 ans	Ensemble	
<250 salariés	31 700 €	49 300 €	68 500 €	59 000 €	48 700 €	45 400 €
250 à 499 salariés	35 000 €	50 000 €	60 000 €	55 000 €	50 000 €	53 500 €
500 à 1 999 salariés	35 000 €	46 100 €	51 200 €	110 000 €	46 800 €	54 200 €
2 000 salariés à 4 999 salariés	32 800 €	45 000 €	50 000 €		48 000 €	54 500 €
5 000 salariés et plus	35 000 €	47 800 €	62 000 €	84 000 €	56 000 €	60 000 €
Ensemble	35 000 €	45 000 €	60 000 €	68 900 €	50 500 €	56 000 €

► Salaires bruts médians selon l'activité dominante

Activités/ fonctions dominantes	ENI Brest					Tous ingénieurs
	< 30 ans	30-39 ans	40-49 ans	50-64 ans	Ensemble	
Production et activités connexes	36 000 €	45 000 €	60 000 €	67 200 €	57 300 €	55 000 €
Études, recherche et conception	32 000 €	45 000 €	61 900 €	61 000 €	47 800 €	50 000 €
Systèmes d'information (informatique et réseaux)	35 900 €	43 000 €	55 000 €	94 700 €	48 000 €	55 000 €
Commercial, Marketing	63 000 €	49 100 €	70 000 €	110 000 €	58 000 €	75 000 €
Administration, Gestion	33 000 €		59 800 €		55 200 €	77 000 €
Direction générale		60 000 €	65 000 €	120 000 €	120 000 €	120 000 €
Enseignement - formation						49 500 €
Conseil en stratégie, audit, managem ^t , RH, finances	43 500 €	61 500 €			53 000 €	56 000 €
Autre		52 800 €	50 000 €	90 000 €	55 000 €	56 000 €
Ensemble	35 000 €	45 000 €	60 000 €	68 900 €	50 500 €	56 000 €

Part variable dans les salaires et avantages annexes

(sauf mention contraire, les salaires retenus sont les salaires médians perçus en France)

► Parts variables dans les salaires (France)

Part variable	ENI Brest					Tous ingénieurs
	< 30 ans	30-39 ans	40-49 ans	50-64 ans	Ensemble	
Présence d'une part variable	30,3%	43,2%	57,5%	58,6%	47,4%	55,7%
Dont supérieure à 5% du salaire	22,8%	29,6%	47,3%	49,3%	36,6%	43,6%
Valeur moyenne de la part variable	11,6%	12,3%	11,8%	19,2%	13,2%	13,8%
Valeur si supérieure à 5% du salaire	14,4%	16,6%	13,5%	22,1%	16,1%	16,5%

► Proportion de bénéficiaires d'avantages annexes

Avantages	ENI Brest					Tous ingénieurs
	< 30 ans	30-39 ans	40-49 ans	50-64 ans	Ensemble	
Intéressement	29,1%	51,2%	53,6%	39,5%	46,1%	46,0%
Participation	35,6%	48,5%	57,1%	28,5%	45,6%	38,0%
Stock options		3,1%	3,3%		2,1%	2,0%
Attribution gratuite d'actions	2,7%	2,0%	17,0%	7,2%	7,6%	7,0%
Attribution d'actions à prix réduit	8,3%	7,8%	4,9%	4,7%	6,5%	6,0%
Retraite par capitalisation	5,6%	8,2%	18,1%	8,2%	10,8%	11,0%
Plan d'épargne d'entreprise	8,0%	25,0%	32,3%	23,8%	24,1%	30,0%
Prévoyance santé	34,7%	36,8%	42,0%	30,7%	36,9%	37,0%
Voiture utilisable à titre personnel		7,7%	11,8%	12,9%	8,4%	15,0%
Logement			3,3%		1,0%	1,0%
Treizième mois (ou plus)	18,7%	24,7%	19,2%	17,2%	20,7%	30,0%
Prime exceptionnelle	22,0%	22,7%	23,1%	18,2%	21,8%	24,0%
Compte épargne temps	11,3%	23,8%	28,8%	11,0%	21,1%	24,0%
Autre avantage	2,7%		7,0%	4,7%	3,4%	5,3%

► Montants de l'intéressement

Montants de l'intéressement	ENI Brest					Tous ingénieurs
	< 30 ans	30-39 ans	40-49 ans	50-64 ans	Ensemble	
Aucun intéressement	70,9%	48,8%	46,4%	60,5%	53,9%	54,0%
Moins de 1000€	11,6%	18,7%	20,0%	17,3%	17,7%	9,8%
De 1000 à 1999€	15,2%	8,0%	11,7%	3,8%	9,7%	11,7%
De 2000 à 3999€	2,6%	15,7%	18,0%	10,0%	13,2%	14,8%
De 4000 à 7999€		5,9%		3,1%	2,5%	7,3%
8000€ et plus		2,9%	3,8%	5,2%	3,0%	2,4%
Ensemble des intéressements	29,1%	51,2%	53,6%	39,5%	46,1%	46,0%

► Montants de la participation

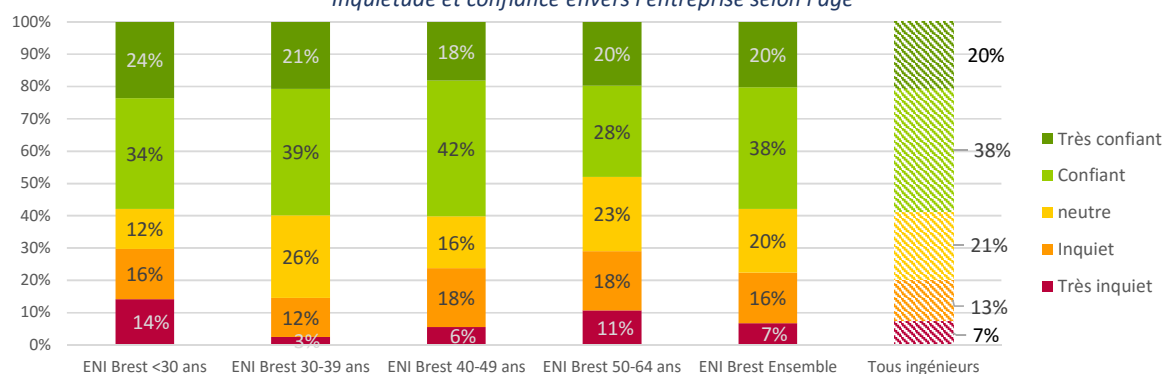
Montants de la participation	ENI Brest					Tous ingénieurs
	< 30 ans	30-39 ans	40-49 ans	50-64 ans	Ensemble	
Absence de participation	64,4%	51,5%	42,9%	71,5%	54,4%	62,0%
Moins de 1000€	20,7%	20,4%	19,0%	4,7%	17,3%	12,4%
De 1000 à 1999€	9,1%	17,6%	14,1%	10,0%	13,6%	9,0%
De 2000 à 3999€	5,5%	9,3%	22,0%	4,7%	12,0%	10,3%
De 4000 à 7999€		1,3%	1,7%	9,1%	2,6%	4,7%
8000€ et plus						1,7%
Ensemble des participations	35,6%	48,5%	57,1%	28,5%	45,6%	38,0%

Profil et relation à l'entreprise

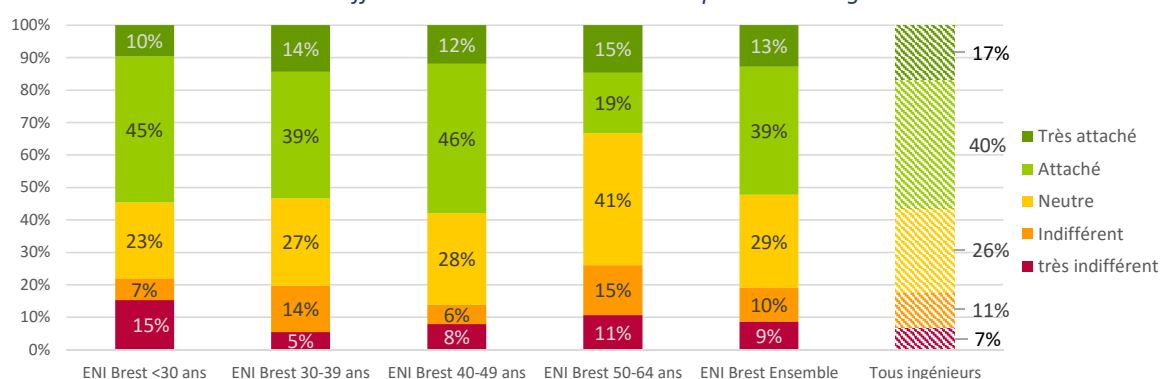
► Profil (autodéclaré)

Profil (autodéclaré)	ENI Brest					Tous ingénieurs
	< 30 ans	30-39 ans	40-49 ans	50-64 ans	Ensemble	
Impulseur d'initiatives, entrepreneur (innovateur, décideur)	16,8%	17,4%	13,9%	21,0%	16,7%	16,1%
Relationnel (mentor, facilitateur, négociateur)	9,6%	21,4%	16,8%	15,4%	16,9%	14,1%
Organisateur (pilotage, coordination)	27,8%	25,3%	36,5%	34,5%	30,7%	38,9%
Productif (importance des résultats et des délais, suivi des tâches)	41,3%	31,2%	28,0%	20,6%	30,3%	26,5%
Autre	4,7%	4,8%	4,9%	8,7%	5,4%	4,3%
Ensemble	100,0%	100,0%	100,0%	100,0%	100,0%	100,0%

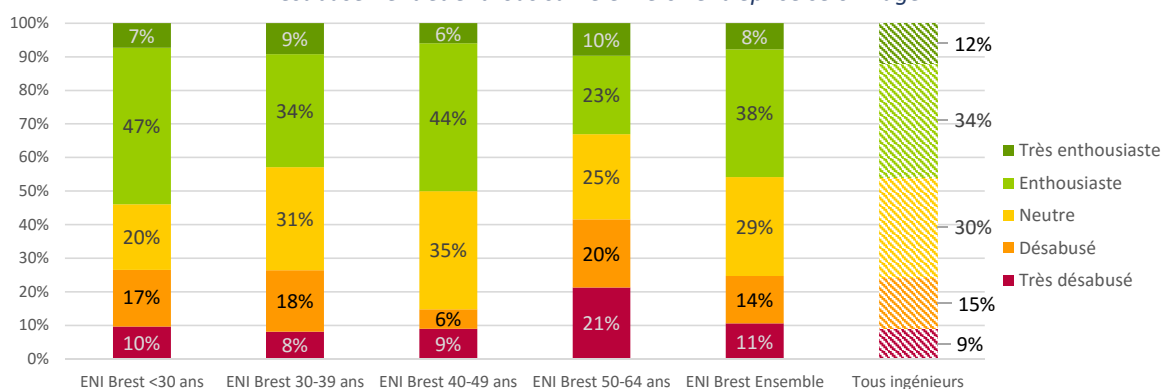
Inquiétude et confiance envers l'entreprise selon l'âge



Indifférence et attachement à l'entreprise selon l'âge



Désabusement et enthousiasme envers l'entreprise selon l'âge



Le recrutement d'ingénieurs

► Difficultés éventuelles à recruter d'autres ingénieurs

Difficultés de recrutement	ENI Brest					Tous ingénieurs
	< 30 ans	30-39 ans	40-49 ans	50-64 ans	Ensemble	
Non concerné: N'a pas recruté	84,3%	75,3%	70,2%	78,0%	75,7%	74,3%
Recruteurs	15,7%	24,7%	29,8%	22,0%	24,3%	25,7%
Ensemble	100,0%	100,0%	100,0%	100,0%	100,0%	100,0%
Parmi les recruteurs:						
Pas de difficulté particulière	49,1%	51,9%	59,6%	46,1%	53,8%	52,5%
Modification des caractéristiques du poste	15,8%	7,7%	20,2%		12,4%	10,0%
Difficultés sur des profils très spécifiques	15,8%	28,4%	14,9%	53,9%	25,4%	28,4%
Difficultés sur tous les profils	15,8%	12,0%	5,3%		8,2%	9,1%
Ensemble	100,0%	100,0%	100,0%	100,0%	100,0%	100,0%

► Difficultés de recrutement rencontrées selon le profil recherché

Profils ayant posé le plus de difficultés	ENI Brest	Tous ingénieurs
	Ensemble	
Ingénieur de production	19,4%	15,3%
Ingénieur d'études	58,3%	38,7%
Ingénieur systèmes d'info., réseaux, télécoms	23,1%	21,9%
Ingénieur commercial	6,6%	9,0%
Chef de projet	2,9%	20,1%
Expert technique	19,8%	18,5%
Manager	2,9%	9,9%

Réponses multiples. Les difficultés de recrutement restent sensiblement identiques selon l'âge du recruteur. Inutile de les distinguer.

► Nature principale des difficultés de recrutement rencontrées

Difficultés de recrutement	ENI Brest	Tous ingénieurs
	Ensemble	
Le salaire qu'ils demandaient était trop élevés	22,7%	24,6%
Les ingénieurs ne voulaient pas venir dans l'entreprise	3,0%	15,3%
Les conditions de travail proposées ne convenaient pas		8,3%
Le candidat avait une contrainte géographique	17,6%	21,2%
Il n'y avait pas de tels profils sur le marché de l'emploi	79,0%	76,2%

Réponses multiples. Les difficultés de recrutement restent sensiblement identiques selon l'âge du recruteur. Inutile de les distinguer.

Mobilité

► Emploi au 31/12/2015

Nature de l'emploi	ENI Brest					Tous ingénieurs
	< 30 ans	30-39 ans	40-49 ans	50-64 ans	Ensemble	
Premier poste après le diplôme	48,6%	14,9%	3,1%	3,0%	15,0%	16,9%
Changement d'employeur	40,6%	59,3%	58,5%	38,4%	52,7%	42,3%
Changement de poste (même entreprise ou groupe)	10,8%	20,7%	35,6%	47,7%	27,9%	35,6%
Est un emploi que vous avez créé		5,2%	2,9%	11,1%	4,4%	5,2%
Ensemble	100,0%	100,0%	100,0%	100,0%	100,0%	100,0%

► Nombre d'employeurs au cours de la vie professionnelle

Nombre d'employeurs	ENI Brest					Tous ingénieurs
	< 30 ans	30-39 ans	40-49 ans	50-64 ans	Ensemble	
1	60,1%	29,6%	23,9%	24,9%	32,3%	38,9%
2	26,1%	28,5%	25,8%	16,7%	25,4%	22,4%
de 3 à 4	10,6%	32,6%	30,0%	27,8%	27,3%	26,6%
de 5 à 9	3,0%	9,3%	18,5%	28,4%	14,1%	11,3%
10 et plus			1,8%	2,0%	0,9%	0,8%
Ensemble	100,0%	100,0%	100,0%	100,0%	100,0%	100,0%

► Nombre de périodes de chômage (Hors période sortie école)

Nbre de périodes de chômage	ENI Brest					Tous ingénieurs
	< 30 ans	30-39 ans	40-49 ans	50-64 ans	Ensemble	
Aucune	85,3%	83,1%	77,3%	75,3%	80,4%	78,8%
Une seule	13,3%	11,7%	18,2%	12,2%	14,2%	14,5%
Deux	1,4%	2,5%	4,4%	6,4%	3,5%	4,6%
3 et plus		2,6%		6,2%	1,9%	2,0%
Ensemble	100,0%	100,0%	100,0%	100,0%	100,0%	100,0%

► Mobilité professionnelle au cours des 5 dernières années

Mobilité professionnelle	ENI Brest					Tous ingénieurs
	< 30 ans	30-39 ans	40-49 ans	50-64 ans	Ensemble	
Aucun changement	43,5%	30,9%	38,1%	52,5%	38,6%	33,5%
Changement de poste dans la même entreprise	17,0%	30,2%	35,0%	38,8%	30,6%	33,3%
Avec promotion hiérarchique	11,0%	14,7%	16,7%	13,8%	14,5%	15,2%
D'un même niveau hiérarchique	6,0%	15,4%	18,2%	25,0%	16,1%	18,1%
Changement d'employeur	39,9%	38,1%	26,9%	5,4%	30,0%	26,8%
Sans modification du secteur d'activité	31,4%	23,1%	18,2%	5,4%	20,3%	14,1%
Dans un autre secteur d'activité	8,5%	15,0%	8,7%		9,7%	12,7%
Passage du chômage à l'emploi						4,4%
Installation à votre compte, reprise ou création		1,0%		3,3%	0,9%	2,0%
Ensemble	100,0%	100,0%	100,0%	100,0%	100,0%	100,0%

► Obtention de l'emploi (Premier emploi d'ingénieur et emplois suivants au 31/12/2015)

Moyen ayant permis de trouver l'emploi actuel	ENI Brest				Tous ingénieurs
	1er emploi	2ème emploi	3ème emploi et plus	Ensemble	
Par l'école ou le service carrière de l'école	3,0%			2,2%	4,9%
Par un ancien de votre école ou par l'association des alumni	4,9%	13,8%		6,0%	5,8%
Suite au stage ou à l'apprentissage dans l'entreprise	29,2%	13,8%		23,6%	23,3%
Par une relation professionnelle	10,1%	13,8%	23,7%	12,5%	8,3%
L'employeur ou un chasseur de tête vous a contacté	18,4%		23,7%	15,7%	12,5%
En répondant à une annonce	9,4%	41,5%	23,7%	16,5%	20,0%
Via un organisme public type APEC, ANPE	19,1%		23,7%	16,5%	6,7%
Via un organisme privé ou un réseau social					2,1%
Par un de vos proches (famille, ami)		13,8%		2,4%	4,4%
Par candidature spontanée	6,4%			4,6%	7,2%
Vous avez créé votre propre activité					0,4%
Autre (concours, forum, salons...)					4,4%
Ensemble	100,0%	100,0%	100,0%	100,0%	100,0%

* En colonne: L'emploi actuel est le premier emploi, l'emploi actuel est le second, l'emploi actuel est le troisième emploi ou plus depuis l'obtention du diplôme

La perception de l'année 2016

► Nombre d'employeurs

Pour combien d'employeurs avez-vous travaillé ?

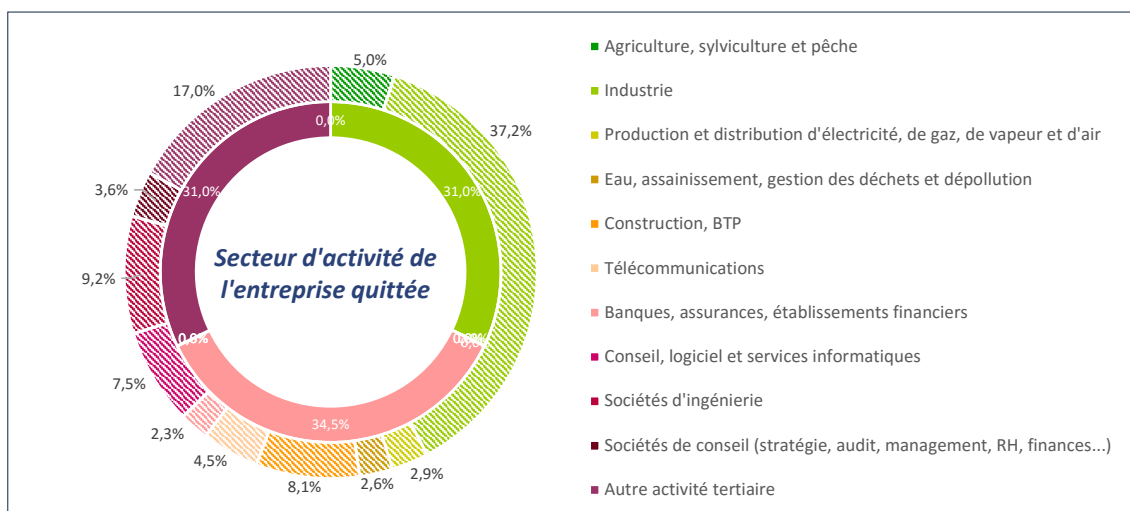
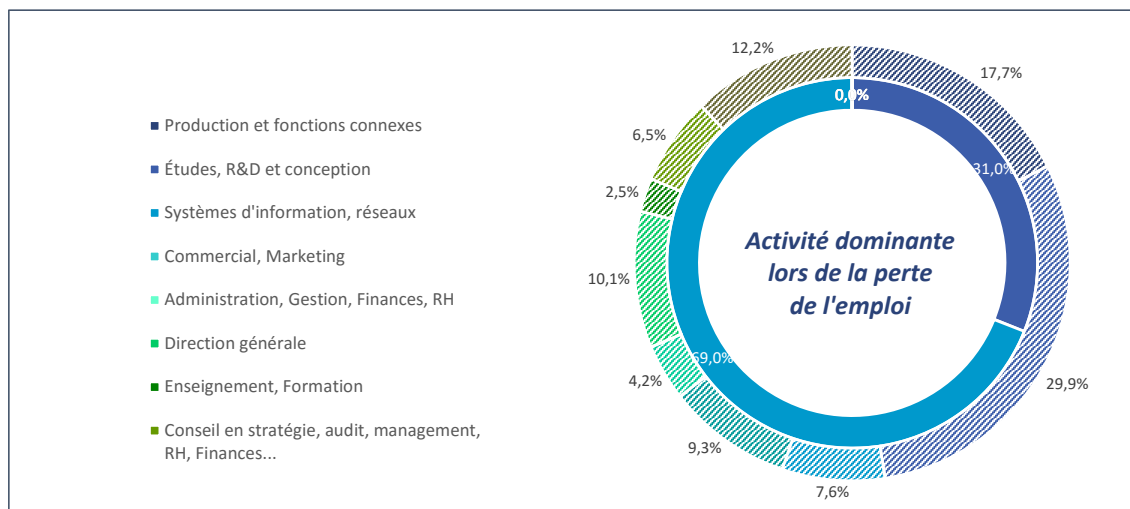
	ENI Brest					Tous ingénieurs
	< 30 ans	30-39 ans	40-49 ans	50-64 ans	Ensemble	
Aucun	4,3%	0,7%		1,2%	1,2%	2,3%
De 1 à 2	83,9%	57,2%	50,1%	46,0%	57,6%	58,4%
De 3 à 4	9,2%	32,7%	29,7%	29,6%	27,3%	26,0%
De 5 à 7	2,6%	8,1%	16,6%	18,8%	11,6%	10,9%
De 8 à 10		1,4%	2,7%	4,5%	2,1%	1,9%
11 et plus			0,8%		0,2%	0,6%
Ensemble	100,0%	100,0%	100,0%	100,0%	100,0%	100,0%

► Nombre de périodes de chômage

Nombre de période(s) de chômage connue(s)

	< 30 ans	30-39 ans	40-49 ans	50-64 ans	Ensemble	Tous ingé.
Aucune	87,8%	81,8%	77,2%	71,3%	79,2%	76,8%
1	11,0%	12,2%	17,6%	13,5%	14,3%	15,2%
2	1,2%	2,3%	5,1%	5,6%	3,5%	5,3%
3		1,9%		4,4%	1,5%	1,6%
4 et plus		1,7%		5,3%	1,5%	1,2%
Ensemble	100,0%	100,0%	100,0%	100,0%	100,0%	100,0%

► Activité et secteur lors de la dernière perte de l'emploi



Arcs de cercle hachurés = tous ingénieurs, Aplats de couleur = ENI Brest

La perception de l'année 2016

► Taux de chômage

	ENI Brest				
	< 30 ans	30-39 ans	40-49 ans	50-64 ans	Ensemble
Diplômés de ENI Brest	4,7%	2,2%	0,8%		1,9%
dont premier emploi	2,3%				0,4%
Tous ingénieurs	8,8%	2,4%	2,7%	4,6%	4,4%
dont premier emploi	4,6%				1,1%

► Proportion d'ingénieurs craignant de perdre leur emploi en 2016

	< 30 ans	30-39 ans	40-49 ans	50-64 ans	Ensemble
ENI Brest	9,4%	8,3%	12,7%	8,6%	10,0%
Tous ingénieurs	9,7%	8,3%	10,4%	10,5%	9,3%

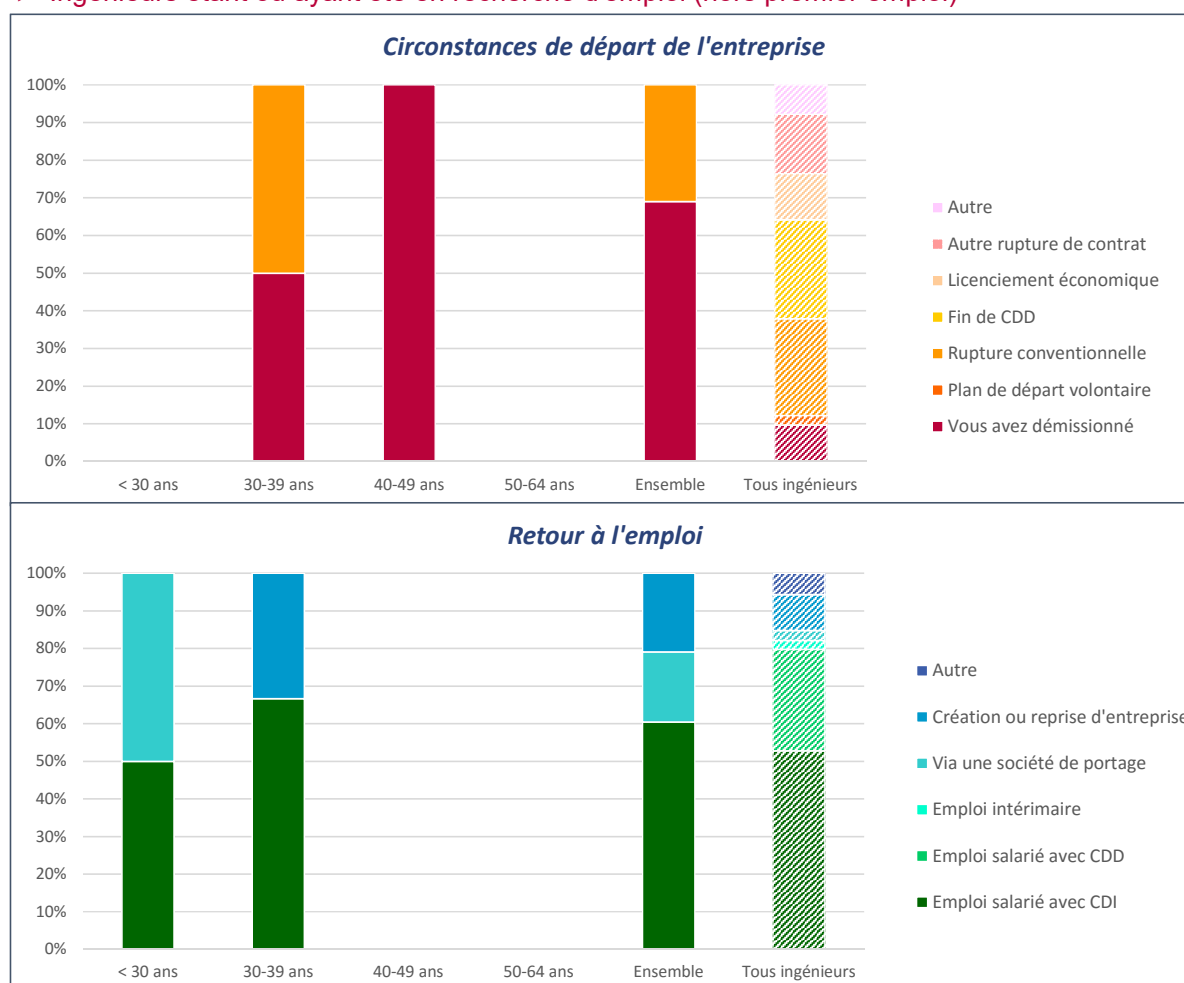
► Evolution de rémunération envisagée en 2016

Anticipation	ENI Brest					Tous ingénieurs
	< 30 ans	30-39 ans	40-49 ans	50-64 ans	Ensemble	
Stabilité salariale	22,7%	42,8%	58,8%	63,4%	47,0%	42,6%
Une hausse du salaire	53,8%	45,1%	35,3%	18,8%	39,7%	44,8%
Une diminution du salaire	3,3%	3,2%	1,5%	13,2%	4,3%	3,6%
Ne sait pas	19,9%	8,8%	4,4%	4,6%	9,0%	9,0%
Ensemble	100,0%	100,0%	100,0%	100,0%	100,0%	100,0%

► Augmentation envisagée

Si hausse envisagée	ENI Brest					Tous ingénieurs
	< 30 ans	30-39 ans	40-49 ans	50-64 ans	Ensemble	
% de l'augmentation	9,6%	10,3%	4,2%	2,9%	7,8%	6,9%

► Ingénieurs étant ou ayant été en recherche d'emploi (hors premier emploi)



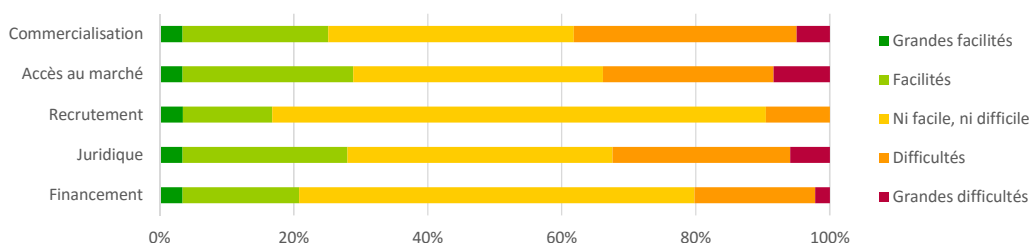
Création et reprise d'entreprise

► Création et reprise d'entreprise

	ENI Brest					Tous ingénieurs
	< 30 ans	30-39 ans	40-49 ans	50-64 ans	Ensemble	
Statut d'auto-entrepreneur *	2,2%	4,1%	1,3%	7,6%	3,4%	2,2%
Création ou reprise d'entreprise						
A déjà créé ou repris une entreprise	6,3%	15,9%	12,3%	25,3%	15,2%	17,6%
Ni créé ni repris une entreprise	93,9%	84,1%	87,7%	74,7%	84,8%	82,4%
Envisage de créer ou reprendre une entreprise dans les 5 prochaines années.	9,6%	7,6%	9,7%	17,0%	10,4%	11,3%
Avez-vous été préparé à créer ou reprendre une entreprise au cours de vos études d'ingénieur ?	15,0%	6,3%	5,2%	2,2%	6,7%	13,4%

* Concerne également les ingénieurs étant salariés en activité principale

► Facilités et difficultés rencontrées dans la création ou reprise d'une entreprise



► Satisfaction de l'expérience entrepreneuriale

	ENI Brest					Tous ingénieurs
	< 30 ans	30-39 ans	40-49 ans	50-64 ans	Ensemble	
Satisfaction de l'expérience entrepreneuriale						
Très insatisfait (-2)						2,3%
Insatisfait (-1)	100,0%		13,3%	17,2%	16,5%	6,8%
Neutre (0)		38,3%	28,0%		20,3%	14,3%
Satisfait (+1)		44,4%	28,0%	47,1%	37,5%	42,1%
Très satisfait (+2)		17,3%	28,0%	36,8%	25,7%	34,5%
Ensemble	100,0%	100,0%	100,0%	100,0%	100,0%	100,0%

Entre parenthèse le barème appliqué pour obtenir une note moyenne de satisfaction

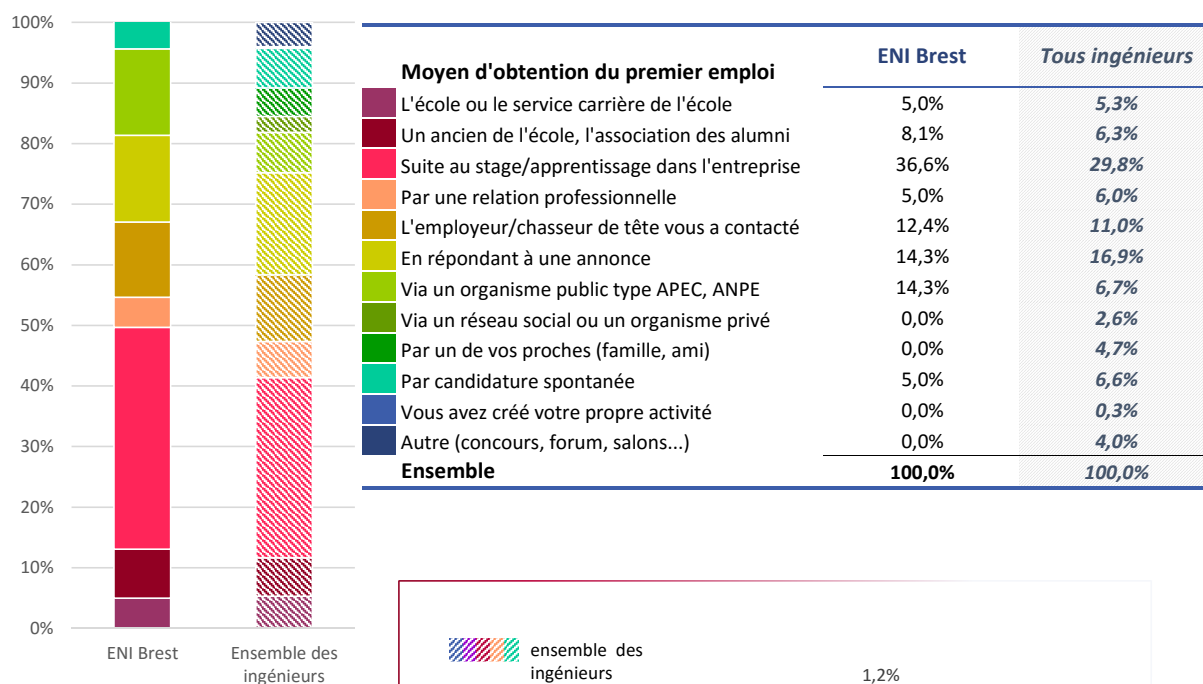
	< 30 ans	30-39 ans	40-49 ans	50-64 ans	Ensemble
Note moyenne de satisfaction					
ENI Brest	-1,00	0,79	0,71	1,03	0,38
Tous ingénieurs	0,99	0,98	0,98	0,99	0,99

► Raison de l'abandon de l'activité non salariée

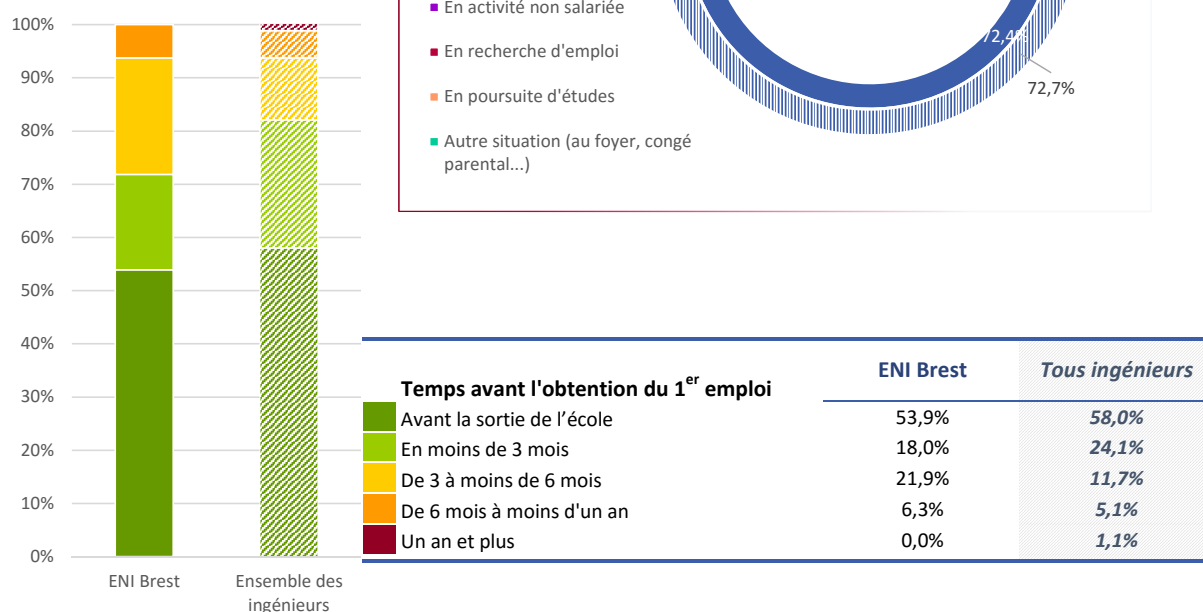
	ENI Brest					Tous ingénieurs
	< 30 ans	30-39 ans	40-49 ans	50-64 ans	Ensemble	
Raison de l'abandon de l'activité non salariée						
Échec financier/commercial				36,6%	9,9%	16,9%
Revenus insuffisants		12,1%	23,3%		11,2%	17,3%
L'affaire fonctionnait mais préférence pour le salariat		24,1%		26,8%	16,4%	13,1%
Votre entreprise a été rachetée			23,3%		6,6%	9,7%
Autre raison	100,0%	65,5%	51,2%	36,6%	55,3%	43,1%
Ensemble	100,0%	100,0%	100,0%	100,0%	100,0%	100,0%

Insertion professionnelle des deux dernières promotions

► Obtention du premier emploi



► Temps mis pour trouver le premier emploi



Formation

► Statut de la première formation d'ingénieur suivie

Statut de la première formation	ENI Brest					Tous
	< 30 ans	30-39 ans	40-49 ans	50-64 ans	Ensemble	ingénieurs
Formation initiale sous statut étudiant	86,4%	93,8%	94,4%	97,1%	93,2%	85,9%
Formation initiale sous statut apprenti	4,1%	1,4%			1,2%	3,6%
Formation continue	9,5%	3,2%	1,7%	1,5%	3,6%	5,9%
Diplômé d'état		0,6%	4,0%	1,3%	1,6%	3,7%
Autre (dont VAE)		1,2%			0,4%	0,9%
Ensemble	100,0%	100,0%	100,0%	100,0%	100,0%	100,0%

► Formation antérieure au premier diplôme d'ingénieur

Nature des diplômes	ENI Brest					Tous
	< 30 ans	30-39 ans	40-49 ans	50-64 ans	Ensemble	ingénieurs
Bac (dont prépas intégrées)	75,8%	49,8%	49,3%	30,8%	50,8%	22,4%
Classes préparatoires	5,0%	7,4%	9,6%	15,7%	9,1%	53,3%
DUT	13,8%	24,2%	15,1%	7,5%	16,4%	9,5%
BTS	1,4%	13,7%	21,7%	46,0%	19,9%	3,5%
Autres Bac+2 ou 3	2,6%	4,5%	2,0%		2,5%	6,5%
Bac + 4 ou plus		0,6%	2,4%		0,9%	3,9%
Autre, dont diplôme étranger	1,4%				0,3%	0,9%
Ensemble	100,0%	100,0%	100,0%	100,0%	100,0%	100,0%

► Formation professionnelle au cours des 3 dernières années

Nature de la formation	ENI Brest					Tous
	< 30 ans	30-39 ans	40-49 ans	50-64 ans	Ensemble	ingénieurs
Aucune	53,1%	41,3%	37,4%	47,6%	43,1%	37,7%
Une formation vous paraît-elle nécessaire ?						
Non	48,7%	26,8%	39,8%	30,6%	36,0%	49,0%
Oui	51,9%	73,2%	59,9%	69,4%	64,0%	51,0%
Dans quel(s) domaine(s) ?						
Technique	63,3%	39,4%	37,9%	37,6%	42,5%	30,9%
Managérial	16,7%	31,0%	31,1%	24,7%	27,9%	32,3%
Gestion			6,2%	16,1%	4,5%	8,3%
Financier			11,8%	11,8%	5,5%	9,0%
Communication/relationnel	10,0%	11,1%			6,1%	10,0%
Développement durable						2,3%
Autre	8,9%	18,5%	13,0%	9,7%	13,8%	7,2%
Ayant reçu au moins une formation	46,9%	58,7%	62,7%	52,4%	56,9%	62,3%
Dans quel(s) domaine(s) ?						
Technique	48,3%	44,7%	30,2%	16,0%	35,6%	32,0%
Managérial	14,0%	23,8%	35,8%	27,4%	27,2%	27,4%
Gestion	14,0%	10,8%	3,1%	18,1%	9,6%	6,9%
Financier	10,3%	1,1%	4,8%	11,8%	5,4%	5,7%
Communication/relationnel	7,0%	12,6%	21,4%	13,2%	15,0%	18,4%
Développement durable		1,1%		3,1%	0,9%	2,3%
Autre	6,3%	6,0%	4,8%	10,1%	6,3%	7,3%
Ensemble	100,0%	100,0%	100,0%	100,0%	100,0%	100,0%

Formation

► Diplômes complémentaires obtenus

Diplôme complémentaire	ENI Brest					Tous ingénieurs
	< 30 ans	30-39 ans	40-49 ans	50-64 ans	Ensemble	
Diplôme d'ingénieur en France	1,9%	3,3%	1,2%	4,4%	2,6%	11,9%
Diplôme d'ingénieur à l'étranger	1,9%	0,7%	1,1%	1,5%	1,2%	3,2%
Diplôme en gestion, management	4,1%	5,6%	5,9%	9,8%	6,5%	10,5%
DESS, DEA, Master scientifique	7,3%	5,6%	4,8%	13,7%	7,2%	12,7%
DESS, DEA, Master sciences humaines	0,0%	0,0%	0,0%	1,5%	0,3%	1,1%
Thèse	0,0%	2,3%	3,7%	0,0%	1,9%	6,6%
Possédant un second diplôme Bac +5	16,8%	17,8%	13,3%	26,8%	18,0%	36,2%

► Le diplôme complémentaire obtenu a-t-il été utile pour votre carrière ?

Diplômes complémentaires	ENI Brest	Tous ingénieurs
	Oui	Oui
Diplôme d'Ingénieur à l'étranger	54,3%	77,0%
Diplôme de management	75,1%	83,0%
Diplôme scientifique (<i>Master, DESS, DEA</i>)	56,1%	53,0%
Diplôme de sciences humaines (<i>idem</i>)		73,0%
Thèse	87,3%	85,0%
Ensemble	54,6%	74,2%

► Était-ce avec le support de votre employeur ?

Diplômes complémentaires	ENI Brest				Tous ingénieurs
	Oui	Non	Sans emploi	Ensemble	Oui
Diplôme d'Ingénieur à l'étranger		82,9%	20,0%	102,9%	5,0%
Diplôme de management	30,6%	49,2%	20,2%	100,0%	29,0%
Diplôme scientifique (<i>Master, DESS, DEA</i>)	9,4%	53,8%	36,8%	100,0%	10,0%
Diplôme de sciences humaines (<i>idem</i>)		100,0%		100,0%	17,0%
Thèse	67,3%	12,7%	20,0%	100,0%	41,0%
Ensemble	21,5%	59,7%	19,4%	100,6%	21,0%

Sans emploi: Cette catégorie regroupe principalement les études en formation initiale réalisées avant d'avoir un emploi

► Participation de l'employeur au financement de la thèse selon l'âge

Diplôme complémentaire	ENI Brest					Tous ingénieurs
	< 30 ans	30-39 ans	40-49 ans	50-64 ans	Ensemble	
Participation de l'employeur		72,7%	63,6%		67,3%	43,5%
Absence de financement de l'employeur		31,8%	0,0%		12,7%	30,5%
Sans emploi lors de la préparation de la thèse		0,0%	33,3%		20,0%	26,0%
Ensemble		100,0%	100,0%		100,0%	100,0%

► Financement des diplômes de management selon l'âge

Diplôme complémentaire	ENI Brest					Tous ingénieurs
	< 30 ans	30-39 ans	40-49 ans	50-64 ans	Ensemble	
Participation de l'employeur	47,4%	0,0%	20,8%	65,5%	30,6%	30,2%
Absence de financement de l'employeur	47,4%	88,7%	39,6%	15,5%	49,2%	43,7%
Sans emploi lors de la préparation du diplôme	0,0%	13,2%	39,6%	19,0%	20,2%	26,2%
Ensemble	100,0%	100,0%	100,0%	100,0%	100,0%	100,0%

Vie sociale et associative

► Activités non-professionnelles

Activités non-professionnelles	ENI Brest						Tous ingénieurs
	< 30 ans	30-39 ans	40-49 ans	50-64 ans	> 64 ans	Ensemble	
Aucune	83,1%	70,7%	54,0%	55,1%		64,3%	62,4%
Associative seule		28,2%	35,2%	35,2%		30,2%	32,4%
Syndicale seule						1,3%	0,6%
Politique seule						0,6%	0,7%
Associative et syndicale						1,1%	1,6%
Associative et politique						2,5%	1,9%
Syndicale et politique							0,1%
Associative, syndicale et politique							0,4%
Ensemble	100,0%	100,0%	100,0%	100,0%	100,0%	100,0%	100,0%

Rôle dans l'activité	ENI Brest		Tous ingénieurs	
	Bénévoles	Rémunérées	Bénévoles	Rémunérées
Activités associatives en tant que membre	98,0%	2,0%	98,6%	1,4%
Activités associatives en tant que dirigeant	100,0%		98,9%	1,1%
Activités syndicales en tant que membre	79,2%	20,8%	95,7%	4,3%
Activités syndicales en tant que dirigeant	74,4%	25,6%	93,3%	6,7%
Ensemble	97,1%	2,9%	98,4%	1,6%

► Membres de ANIENIB

Membres actuels ou antérieurs	ENI Brest						Tous ingénieurs
	< 30 ans	30-39 ans	40-49 ans	50-64 ans	> 64 ans	Ensemble	
Vous avez payé la cotisation 2014 ou 2015	30,2%	23,1%	26,1%	32,2%	34,6%	27,2%	41,5%
Payé une cotisation il y a moins de 5 ans	12,3%	12,8%	17,7%	13,0%	34,6%	14,4%	11,7%
Vous avez cotisé au moins une fois	12,6%	29,8%	34,2%	35,2%	34,6%	29,4%	23,5%
Vous n'avez jamais cotisé	44,9%	34,3%	22,0%	19,4%		29,0%	23,3%
Ensemble	100,0%	100,0%	100,0%	100,0%	100,0%	100,0%	100,0%

► Importance du rôle de l'association des anciens

Importance (moyenne de 1 à 5)	ENI Brest						Note Moyenne
	1: Pas important	2	3	4	5: Très important	Ensemble	
Donner accès à un réseau professionnel	3,1%	3,5%	24,6%	36,3%	32,6%	100,0%	3,9
<i>Tous ingénieurs</i>	<i>2,4%</i>	<i>3,3%</i>	<i>14,1%</i>	<i>39,4%</i>	<i>40,8%</i>	<i>100,0%</i>	<i>3,9</i>
Maintenir le contact amical entre anciens	4,3%	5,8%	26,1%	47,1%	16,7%	100,0%	3,7
<i>Tous ingénieurs</i>	<i>3,6%</i>	<i>6,7%</i>	<i>26,7%</i>	<i>42,7%</i>	<i>20,3%</i>	<i>100,0%</i>	<i>3,7</i>
Service emploi/carrières/stages performant	5,0%	4,5%	31,2%	34,2%	25,1%	100,0%	3,7
<i>Tous ingénieurs</i>	<i>3,1%</i>	<i>5,1%</i>	<i>20,8%</i>	<i>37,7%</i>	<i>33,3%</i>	<i>100,0%</i>	<i>3,9</i>
Développer les relations avec l'école	4,2%	3,9%	30,4%	42,0%	19,5%	100,0%	3,7
<i>Tous ingénieurs</i>	<i>2,9%</i>	<i>6,4%</i>	<i>26,2%</i>	<i>41,1%</i>	<i>23,4%</i>	<i>100,0%</i>	<i>3,8</i>
Développer les actions de solidarité	9,0%	12,2%	43,7%	26,8%	8,3%	100,0%	3,1
<i>Tous ingénieurs</i>	<i>6,2%</i>	<i>11,2%</i>	<i>38,0%</i>	<i>32,7%</i>	<i>12,0%</i>	<i>100,0%</i>	<i>3,3</i>

Vie familiale et origines sociales

► Vivez-vous en couple ?

Vie de couple	ENI Brest						Tous ingénieurs
	< 30 ans	30-39 ans	40-49 ans	50-64 ans	> 64 ans	Ensemble	
% vivant en couple	52,6%	78,5%	96,1%	88,3%	100,0%	81,8%	80,2%
% conjoints ayant une activité professionnelle	84,0%	81,7%	91,1%	76,4%	69,2%	84,0%	87,6%

► Professions des conjoints des ingénieurs hommes

Conjoints des ingénieurs hommes	ENI Brest						Tous ingénieurs
	< 30 ans	30-39 ans	40-49 ans	50-64 ans	> 64 ans	Ensemble	
Chef d'entreprise, profession libérale		3,1%	10,5%	7,5%		6,5%	7,5%
Ingénieur/e	28,8%	18,8%	3,1%	11,8%		12,0%	18,1%
Enseignant/e	15,6%	11,2%	20,6%	20,8%		17,2%	13,8%
Autre cadre ou similaire	17,5%	23,4%	23,2%	23,3%		22,5%	26,2%
Profession intermédiaire (technicien, contremaître...)	5,6%	8,3%	8,7%	4,7%	50,0%	7,9%	8,2%
Employé/e	31,9%	18,2%	25,5%	9,6%		20,5%	14,9%
Ouvrier/Ouvrière		3,5%				1,0%	0,2%
Travailleur indépendant		4,4%	1,8%	11,8%		4,5%	5,4%
Agriculteur/Agricultrice							0,2%
Autre		9,4%	6,4%	10,9%	50,0%	8,0%	5,4%
Ensemble	100,0%	100,0%	100,0%	100,0%	100,0%	100,0%	100,0%

► Professions des conjoints des ingénieurs femmes

Conjoints des ingénieurs femmes	ENI Brest						Tous ingénieurs
	< 30 ans	30-39 ans	40-49 ans	50-64 ans	> 64 ans	Ensemble	
Chef d'entreprise, profession libérale				100,0%		9,4%	7,3%
Ingénieur/e	50,0%	60,0%	59,6%			53,0%	55,8%
Enseignant/e							3,6%
Autre cadre ou similaire							17,4%
Profession intermédiaire (technicien, contremaître...)			19,1%			7,7%	4,8%
Employé/e	50,0%					7,7%	3,8%
Ouvrier/Ouvrière			21,3%			8,5%	1,1%
Travailleur indépendant		40,0%				13,7%	2,5%
Agriculteur/Agricultrice							1,5%
Autre							2,2%
Ensemble	100,0%	100,0%	100,0%	100,0%		100,0%	100,0%

effectifs trop faibles

► Profession du père au début de la formation d'ingénieur

Profession du père	ENI Brest						Tous ingénieurs
	< 30 ans	30-39 ans	40-49 ans	50-64 ans	> 64 ans	Ensemble	
Chef d'entreprise, profession libérale	12,3%	11,1%	2,5%	10,5%		8,5%	14,0%
Ingénieur	18,9%	8,4%	6,4%	2,2%		8,2%	16,4%
Enseignant	1,9%	7,8%	8,5%	2,2%		5,8%	8,8%
Autre cadre ou similaire	23,7%	19,9%	16,8%	14,8%		18,3%	20,1%
Profession intermédiaire (technicien, contremaître...)	6,8%	14,4%	12,4%	8,9%	34,6%	11,6%	8,3%
Employé	14,8%	7,0%	13,8%	13,0%	34,6%	11,9%	7,4%
Ouvrier	6,1%	11,9%	15,8%	17,0%		13,0%	6,5%
Travailleur indépendant		2,3%	4,4%	9,5%		3,9%	4,0%
Agriculteur	2,2%	4,7%	4,1%	10,1%	34,6%	5,5%	4,3%
Sans profession	1,9%	1,1%	1,2%	2,2%		1,5%	0,9%
Père absent ou décédé à l'époque		3,7%	5,2%	4,9%		3,7%	4,2%
Autre (dont retraité)	11,4%	7,7%	9,1%	4,5%		8,0%	5,2%
Ensemble	100,0%	100,0%	100,0%	100,0%	100,0%	100,0%	100,0%

► Profession de la mère au début de la formation d'ingénieur

Profession de la mère	ENI Brest						Tous ingénieurs
	< 30 ans	30-39 ans	40-49 ans	50-64 ans	> 64 ans	Ensemble	
Chef d'entreprise, profession libérale	6,8%	3,7%	2,8%	2,2%		3,6%	4,7%
Ingénieure	2,2%					0,4%	1,5%
Autre cadre ou similaire	18,9%	13,0%	15,7%	3,6%		12,8%	15,7%
Professeure	2,2%	7,3%	2,8%	2,2%		4,0%	8,5%
Profession intermédiaire (technicienne, contremaître...)	7,7%	8,5%	6,7%			6,0%	5,3%
Employée	16,0%	32,4%	23,0%	17,0%		23,4%	18,9%
Ouvrière	8,0%	3,7%	4,3%	3,0%		4,4%	2,2%
Travailleur indépendant	4,1%	4,0%	5,6%	11,1%		5,9%	3,0%
Agricultrice	2,2%	2,9%	4,1%	4,9%	34,6%	3,9%	2,6%
Sans profession	16,7%	19,0%	29,8%	49,0%	69,2%	28,4%	30,7%
Mère absente ou décédée à l'époque	4,1%	0,9%		2,2%		1,4%	1,4%
Autre (dont retraité)	10,7%	4,6%	5,5%	4,5%		5,8%	5,3%
Ensemble	100,0%	100,0%	100,0%	100,0%	100,0%	100,0%	100,0%

27^{ème} enquête d'Ingénieurs et Scientifiques de France



Délégué général : Joël THOMAS

Observatoire des ingénieurs : Gérard DUWAT

Conception du questionnaire électronique, traitement et réalisation du document :

Aléa Stat - Gilles GRENECHE, Ambroise MAHE (*stagiaire INSA de Rennes*)

Assistante administrative : Valérie WEIS

La reproduction ou l'utilisation partielle ou complète de ce document est autorisée sans droit dans les revues des associations affiliées au CNISF sous réserve de mentionner la source: Enquête IESF 2015.



IESF - 7, rue Lamennais – 75008 Paris – Tél : 01 44 13 66 88 – FAX : 01 42 89 82 50 – Site : www.iesf.fr